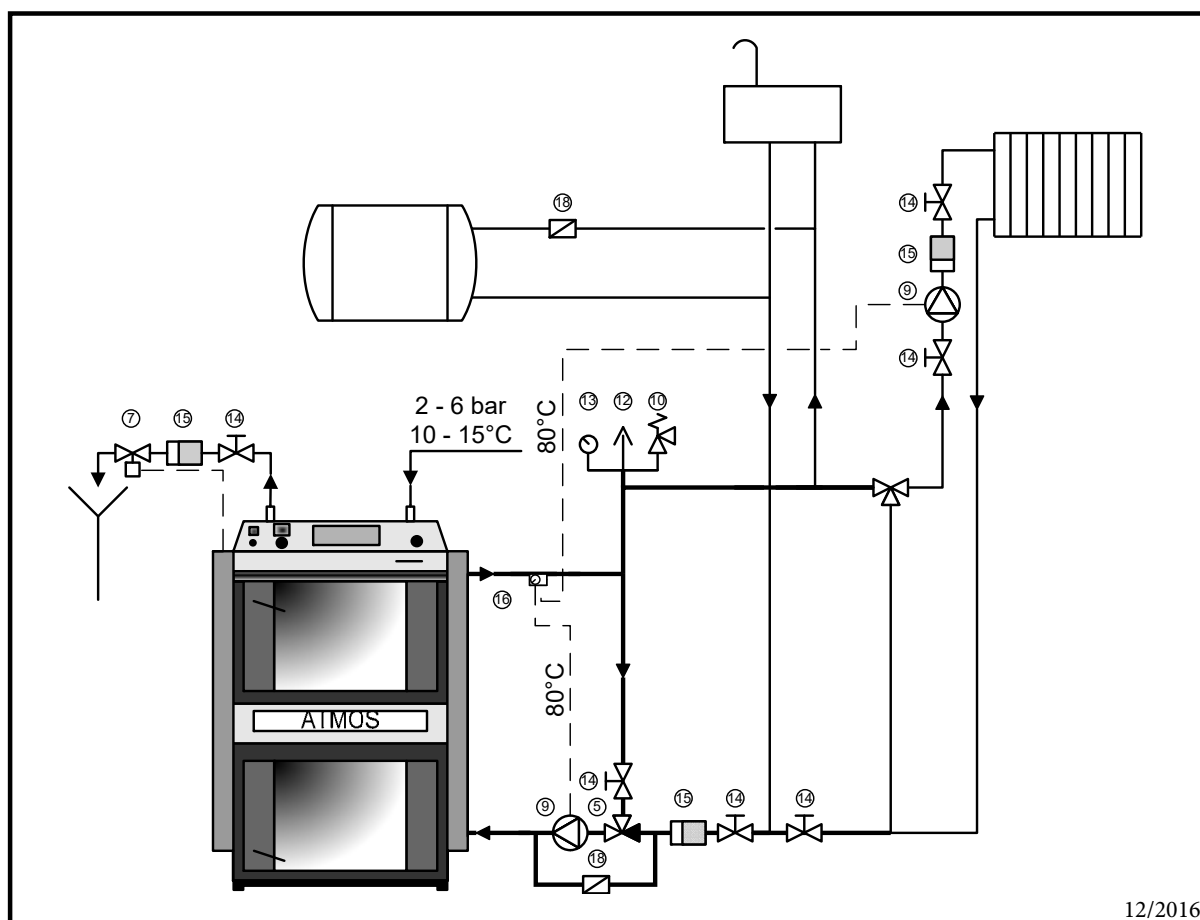


ATMOS

Sestavy pro kotle Varianty zapojení kotlů ATMOS

Doporučená schemata zapojení s využitím Laddomatu 22, termoregulačních ventilů, trojcestných ventilů, řízených elektronickou regulací pro požadovanou teplotu vratné vody, elektronické regulace topných systémů a ohřev teplé užitkové vody, pro výkony kotlů do 100 kW.



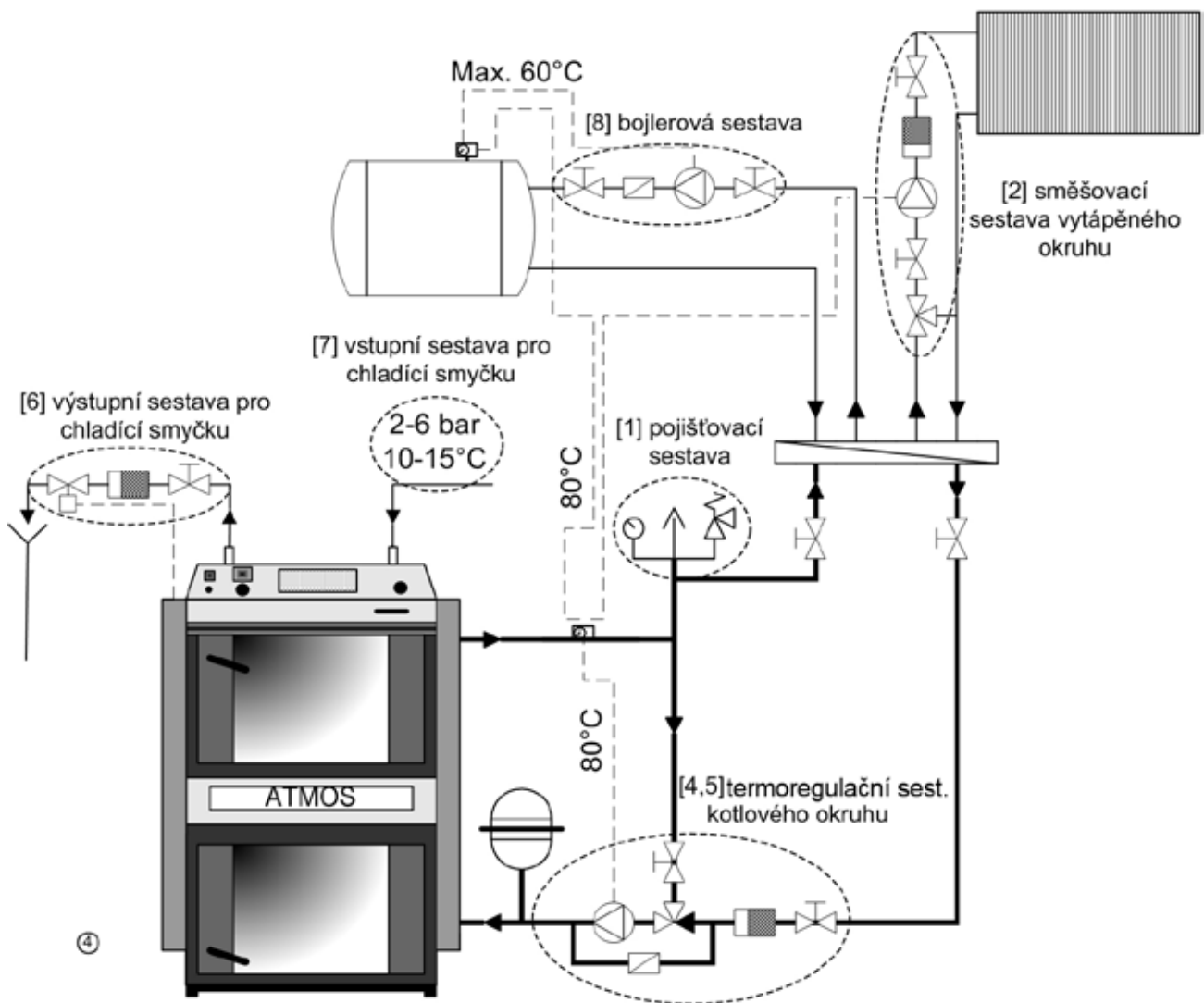
12/2016

Jaroslav Cankar & syn ATMOS
Velenského 487, Bělá pod Bezdězem
294 21, Česká republika

www.atmos.cz

Tel.: +420 326 701 404
+420 326 701 414
Fax: +420 326 701 492

VZOR



3. Přímá sestava vytápěného okruhu bez směšování**Směšovací sestava malá: AS 06/DN25 - KÓD: T0506****Složení:**

- P0361 Kulový kohout 1“
 P0361 Kulový kohout 1“
 P0028 Čerpadlo Yonos PARA 25/1 - 6, RKA
 P0371 Filtr Y 1“

Doporučená do výkonu na větev 50 kW. 3.390,00 4.102,-

Směšovací sestava střední: AS 07/DN32 - KÓD: T0507**Složení:**

- P0362 Kulový kohout 5/4“
 P0362 Kulový kohout 5/4“
 P0028 Čerpadlo Yonos PARA 25/1 - 6, RKA
 P0372 Filtr Y 5/4“

Doporučená do výkonu na větev 70 kW. 3.759,60 4.549,-

4. Termoregulační sestava kotlového okruhu ESBE**Směšovací sestava malá: AS 08/DN25 - KÓD: T0508****Složení:**

- P0021 Termoregulační ventil VTC511 DN25 / 60 °C
 P0361 Kulový kohout 1“
 P0361 Kulový kohout 1“
 P0032 Čerpadlo Yonos PARA 25/1 - 6, RKC
 P0371 Filtr Y 1“
 P0091 Zpětná klapka bez pružiny BUG 180 – 1“

Doporučená do výkonu kotle 25 kW. 5.038,80 6.097,-

Směšovací sestava střední: AS 09/DN32 - KÓD: T0509**Složení:**

- P0022 Termoregulační ventil VTC511 DN32 / 60 °C
 P0362 Kulový kohout 5/4“
 P0362 Kulový kohout 5/4“
 P0032 Čerpadlo Yonos PARA 25/1 - 6, RKC
 P0372 Filtr Y 5/4“
 P0092 Zpětná klapka bez pružiny BUG 180 – 5/4“

Doporučená do výkonu kotle 40 kW. 5.834,80 7.060,-

**Směšovací sestava velká: AS 10/DN40 - KÓD: T0510****Složení:**

- P0030 Termoregulační ventil VTC512 DN40 / 60 °C
 P0363 Kulový kohout 6/4“
 P0363 Kulový kohout 6/4“
 P0032 Čerpadlo Yonos PARA 25/1 - 6, RKC
 P0373 Filtr Y 6/4“
 P0093 Zpětná klapka bez pružiny BUG 180 – 6/4“

Doporučená do výkonu kotle 80 kW. 7.121,40 8.617,-

5. Termoregulační sestava kotlového okruhu REG**Směšovací sestava malá: AS 11/DN25 - KÓD: T0511****Složení:**

- P0029 Termoregulační ventil TSV3 DN25 - 65/72 °C (vnitřní 1“)
 P0361 Kulový kohout 1“
 P0361 Kulový kohout 1“
 P0032 Čerpadlo Yonos PARA 25/1 - 6, RKC
 P0371 Filtr Y 1“
 P0091 Zpětná klapka bez pružiny BUG 180 – 1“

Doporučená do výkonu kotle 25 kW. 5.117,00 6.192,-

Směšovací sestava střední: AS 12/DN32 - KÓD: T0512**Složení:**

- P0220 Termoregulační ventil TSV5 DN32 - 65/72 °C (vnitřní 5/4“)
 P0362 Kulový kohout 5/4“
 P0362 Kulový kohout 5/4“
 P0032 Čerpadlo Yonos PARA 25/1 - 6, RKC
 P0372 Filtr Y 5/4“
 P0092 Zpětná klapka bez pružiny BUG 180 – 5/4“

Doporučená do výkonu kotle 40 kW. 5.966,10 7.219,-

Směšovací sestava velká: AS 13/DN40 - KÓD: T0513**Složení:**

- P0067 Termoregulační ventil TSV6 DN40 - 65/72 (vnitřní 6/4“)
 P0363 Kulový kohout 6/4“
 P0363 Kulový kohout 6/4“
 P0032 Čerpadlo Yonos PARA 25/1 - 6, RKC
 P0373 Filtr Y 6/4“
 P0093 Zpětná klapka bez pružiny BUG 180 – 6/4“

Doporučená do výkonu kotle 80 kW. 6.594,90 7.980,-

6. Výstupní sestava pro chladicí smyčku**Sestava malá: AS 14/DN15 - KÓD: T0514****Složení:**

- P0360 Kulový kohout 1/2“
 P0370 Filtr Y 1/2“
 P0081 Termostatický ventil Honeywell TS 131-3/4 ZA 95 °C

Doporučená do výkonu kotle 70 kW. 1.359,00 1.644,-

Sestava velká: AS 15/DN20 - KÓD: T0515**Složení:**

- P0359 Kulový kohout 3/4“
 P0369 Filtr Y 3/4“
 P0081 Termostatický ventil Honeywell TS 131-3/4 ZA 95 °C

Doporučená do výkonu kotle 100 kW. 1.404,90 1.700,-

7. Vstupní sestava pro chladicí smyčku**Sestava malá: AS 16/DN15 - KÓD: T0516****Složení:**

- P0360 Kulový kohout 1/2"
 P0096 Zpětná klapka s pružinou 1/2"
 P0395 Pojistný ventil 1/2" - 6 bar

Doporučená do výkonu kotle 70 kW.**419,70****508,-****Sestava velká: AS 17/DN20 - KÓD: T0517****Složení:**

- P0359 Kulový kohout 3/4"
 P0094 Zpětná klapka s pružinou 3/4"
 P0395 Pojistný ventil 1/2" - 6 bar

Doporučená do výkonu kotle 100 kW.**489,40****592,-****8. Bojlerová sestava TUV****Sestava malá: AS 20/DN20 - KÓD: T0520****Složení:**

- P0359 Kulový kohout 3/4"
 P0359 Kulový kohout 3/4"
 P0094 Zpětná klapka s pružinou 3/4"
 P0032 Čerpadlo Yonos PARA 25/1 - 6, RKC

3.316,20**4.013,-****Sestava velká: AS 21/DN25 - KÓD: T0521****Složení:**

- P0361 Kulový kohout 1"
 P0361 Kulový kohout 1"
 P0095 Zpětná klapka s pružinou 1"
 P0032 Čerpadlo Yonos PARA 25/1 - 6, RKC

3.531,80**4.274,-**

PŘÍSLUŠENSTVÍ PRO ZAPOJENÍ KOTLŮ

platné od 1.1.2017

KÓD rozměr

cena bez DPH cena s 21% DPH

① Akumulační nádrže typ DZ a DH



Akumulační nádrž bez izolace typ DZ a DH

| | | | | |
|-------|--------|-----------------------|-----------|----------|
| P0139 | 500 l | Ø 600/1970 | 8.166,70 | 9.882,- |
| P0236 | 600 l | Ø 750/1611 | 9.380,20 | 11.350,- |
| P0140 | 750 l | Ø 750/2010 Ø 790/1750 | 9.916,70 | 11.999,- |
| P0199 | 800 l | Ø 790/1910 | 10.333,40 | 12.503,- |
| P0141 | 1000 l | Ø 850/2065 Ø 790/2210 | 12.416,70 | 15.024,- |

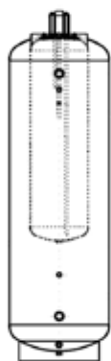
Akumulační nádrž s izolací 100 mm typ DZ

| | | | | |
|-------|--------|------------|-----------|----------|
| P0142 | 500 l | Ø 600/1970 | 13.916,70 | 16.839,- |
| P0238 | 600 l | Ø 750/1588 | 16.213,80 | 19.618,- |
| P0143 | 750 l | Ø 750/2010 | 16.750,00 | 20.268,- |
| P0144 | 1000 l | Ø 850/2065 | 20.583,30 | 24.906,- |

Akumulační nádrž s izolací 100 mm typ DH

| | | | | |
|-------|--------|------------|-----------|----------|
| P0176 | 750 l | Ø 790/1750 | 16.750,00 | 20.268,- |
| P0201 | 800 l | Ø 790/1910 | 17.500,00 | 21.175,- |
| P0177 | 1000 l | Ø 790/2210 | 20.583,30 | 24.906,- |

② Akumulační nádrže s vestavěným příslušenstvím typ DZ nebo DH



Akumulační nádrž s plovoucím bojlerem 200 l pro ohřev TUV bez izolace

| | | | |
|-------|---|-----------|----------|
| P0145 | 500 l s bojlerem o obj. 200 l - typ DZ | 18.250,00 | 22.083,- |
| P0146 | 750 l s bojlerem o obj. 200 l - typ DZ | 19.916,70 | 24.099,- |
| P0202 | 800 l s bojlerem o obj. 200 l - typ DH | 20.750,00 | 25.108,- |
| P0147 | 1000 l s bojlerem o obj. 200 l - typ DZ | 22.416,70 | 27.124,- |

Akumulační nádrž s plovoucím bojlerem 200 l pro ohřev TUV s izolací

| | | | |
|-------|---|-----------|----------|
| P0148 | 500 l s bojlerem o obj. 200 l - typ DZ | 24.583,30 | 29.746,- |
| P0149 | 750 l s bojlerem o obj. 200 l - typ DZ | 27.083,30 | 32.771,- |
| P0204 | 800 l s bojlerem o obj. 200 l - typ DH | 27.916,70 | 33.779,- |
| P0150 | 1000 l s bojlerem o obj. 200 l - typ DZ | 30.583,30 | 37.006,- |



Aku. nádrž s plov. bojlerem 140 l pro ohřev TUV + výměník pro solár bez izolace

| | | | |
|-------|--|-----------|----------|
| P0160 | 500 l - v. plocha solár - 1,7m ² | 19.083,30 | 23.091,- |
| P0161 | 750 l - v. plocha solár - 2,3m ² | 22.416,70 | 27.124,- |
| P0205 | 800 l - v. plocha solár - 2,3m ² - typ DH | 21.583,30 | 26.116,- |
| P0162 | 1000 l - v. plocha solár - 3,3m ² | 24.083,30 | 29.141,- |

Aku. nádrž s plov. bojlerem 140 l pro ohřev TUV + výměník pro solár s izolací

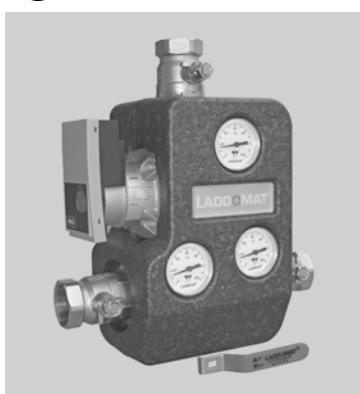
| | | | |
|-------|--|-----------|----------|
| P0163 | 500 l - v. plocha solár - 1,7m ² | 25.416,70 | 30.754,- |
| P0164 | 750 l - v. plocha solár - 2,3m ² | 29.583,30 | 35.796,- |
| P0207 | 800 l - v. plocha solár - 2,3m ² - typ DH | 28.750,00 | 34.788,- |
| P0165 | 1000 l - v. plocha solár - 3,3m ² | 32.250,00 | 39.023,- |

③ Elektrické topné těleso s termostatem



| | | | |
|-------|-------------------|----------|---------|
| P0125 | TJ-M48x2 - 4,5 kW | 3.042,00 | 3.681,- |
| P0126 | TJ-M48x2 - 6 kW | 3.210,10 | 3.884,- |

④ Laddomat 22 s úsporným čerpadlem



| | | | |
|-------|---|----------|---------|
| P0227 | Laddomat 22 s úsporným čerpadlem (určeno od 15 do 100 kW) - s úsporným čerpadlem WILO Yonos Para - 7,5 m - včetně izolační sady | 8.099,20 | 9.800,- |
|-------|---|----------|---------|

⑤ Termoregulační ventil



| | | | |
|---|-------------------------------|----------|---------|
| Termoregulační ventil REGULUS (65/72 °C) - mosaz | | | |
| P0029 | TSV3 DN25 (vnitřní 1“) | 1.408,30 | 1.704,- |
| P0220 | TSV5 DN32 (vnitřní 5/4“) | 1.771,00 | 2.143,- |
| P0067 | TSV6 DN40 (vnitřní 6/4“) | 1.890,90 | 2.288,- |
| P0018 | TSV8 DN50 (vnitřní 2“) | 2.454,60 | 2.970,- |
| Termoregulační ventil ESBE (60/65 °C) - litina | | | |
| P0021 | VTC511 25/60°C - DN25 - Kvs9 | 1.329,80 | 1.609,- |
| P0022 | VTC511 32/60°C - DN32 - Kvs14 | 1.639,70 | 1.984,- |
| P0030 | VTC512 40/60°C - DN40 - Kvs17 | 2.417,40 | 2.925,- |

⑥ Termostatický ventil směšovací pro ohřev TUV a podlahové topení



| | | | |
|-------|----------------------------------|----------|---------|
| P0346 | ESBE VTA 322-1“-Kvs1.6 - 35-60°C | 1.104,10 | 1.336,- |
| P0347 | ESBE VTA 522-1“-Kvs3.2 - 20-43°C | 1.574,40 | 1.905,- |
| P0348 | ESBE VTA 522-1“-Kvs3.2 - 50-75°C | 1.574,40 | 1.905,- |
| P0398 | MT52, vnější 1“, 30-70°C | 2.150,40 | 2.602,- |
| P0399 | MT52HC, vnější 5/4“, 30-70°C | 2.680,50 | 3.243,- |

KÓD rozměr cena bez DPH cena s 21% DPH

7) Termostatický ventil pro chladicí smyčku



| | | | |
|-------|--------------------------------|----------|---------|
| P0081 | Honeywell TS 131-3/4 ZA 95 °C | 1.183,50 | 1.432,- |
| P0073 | Honeywell TS 131-3/4 ZA 110 °C | 1.305,80 | 1.580,- |
| P0082 | WATTS STS 20 97 °C | 1.205,00 | 1.458,- |
| P0089 | Danfoss BVTS - 3/4 A * 95 °C | 1.359,80 | 1.645,- |
| P0090 | Danfoss BVTS - 3/4A * 108 °C | 1.751,20 | 2.119,- |

8) Trojcestný mísicí ventil



Trojcestný směšovač mosaz – závit

| | | | |
|-------|----------------------------|----------|---------|
| P0312 | ESBE VRG 131 - DN25- Kvs10 | 952,10 | 1.152,- |
| P0333 | ESBE VRG 131 - DN32- Kvs16 | 993,40 | 1.202,- |
| P0349 | ESBE VRG 131 - DN40- Kvs25 | 1.890,00 | 2.287,- |

Trojcestný směšovač litina – závit

| | | | |
|-------|-------------|----------|---------|
| P0344 | 3G32 - ESBE | 1.095,00 | 1.325,- |
|-------|-------------|----------|---------|

Servopohon



| | | | |
|-------|----------------------------|----------|---------|
| P0415 | ESBE ARA 661-230V-120s-6Nm | 2.318,20 | 2.805,- |
|-------|----------------------------|----------|---------|

Čtyřcestný mísicí ventil



| | | | |
|-------|-----------------------------|----------|---------|
| P0342 | ESBE VRG 141 - DN32- Kvs16 | 1.103,30 | 1.335,- |
| P0345 | ESBE VRG 141 - DN40 - Kvs25 | 1.714,90 | 2.075,- |

KÓD rozměr cena bez DPH cena s 21% DPH

⑨ Čerpadlo WILO



s digitálním zobrazením - bez kabelu - univerzální provedení

| | | | |
|-------|------------------------------|----------|---------|
| P0034 | Yonos PICO 25/1 - 4, typ RKA | 2.722,30 | 3.294,- |
| P0035 | Yonos PICO 25/1 - 6, typ RKA | 2.970,30 | 3.594,- |



s grafickým zobrazením - bez kabelu - univerzální provedení

| | | | |
|-------|-----------------------|----------|---------|
| P0038 | Stratos PICO 25/1 - 4 | 3.900,00 | 4.719,- |
| P0039 | Stratos PICO 25/1 - 6 | 4.500,00 | 5.445,- |

⑩ Pojistný ventil



| | | | |
|-------|----------------|--------|---------|
| P0386 | 1/2" - 2,5 bar | 133,90 | 162,- |
| P0387 | 3/4" - 2,5 bar | 233,00 | 282,- |
| P0390 | 1" - 2,5 bar | 975,20 | 1.180,- |

⑪ Pojistňovací ventil MSW pro TUV a chladicí smyčku



| | | | |
|-------|--------------|--------|-------|
| P0395 | 1/2" - 6 bar | 183,20 | 222,- |
|-------|--------------|--------|-------|

KÓD rozměr cena bez DPH cena s 21% DPH

12 Automatický odvzdušňovací ventil



Odvzdušňovací nádobka s montážním ventilem

| | | | |
|-------|--------|--------|-------|
| P0393 | G 3/8" | 140,30 | 170,- |
| P0394 | G 1/2" | 156,20 | 189,- |

Odvzdušňovací ventil komplet se zpětným ventilem

| | | | |
|-------|-------------------|--------|-------|
| S0392 | 1/2" 110 °C/10bar | 170,20 | 206,- |
|-------|-------------------|--------|-------|

13 Tlakoměr



| | | | |
|-------|------------------------|--------|-------|
| P0341 | d = 100 - 1/2" - 4 bar | 313,20 | 379,- |
|-------|------------------------|--------|-------|

14 Kulový kohout



| | | | |
|-------|------|--------|-------|
| P0360 | 1/2" | 82,10 | 99,- |
| P0359 | 3/4" | 120,00 | 145,- |
| P0361 | 1" | 174,40 | 211,- |
| P0362 | 5/4" | 291,00 | 352,- |
| P0363 | 6/4" | 385,10 | 466,- |

15 Filtr



| | | | |
|-------|--------|--------|-------|
| P0370 | Y 1/2" | 93,40 | 113,- |
| P0369 | Y 3/4" | 101,40 | 123,- |
| P0371 | Y 1" | 151,20 | 183,- |
| P0372 | Y 5/4" | 287,60 | 348,- |
| P0373 | Y 6/4" | 412,40 | 499,- |

KÓD rozměr cena bez DPH cena s 21% DPH

16) Příložný termostat na čerpadlo



| | | | |
|-------|---------|--------|-------|
| P0011 | IMIT/TG | 355,00 | 430,- |
|-------|---------|--------|-------|

17) Zónový ventil



Zónový ventil se spínačem (bez el. energie zavřený)
P0384 1“ Z-SF25-2MI 1.971,10 2.385,-

Zónový ventil se spínačem (bez el. energie otevřený)
P0385 1“ O-SF25-2MI 2.205,00 2.668,-

18) Zpětná klapka bez pružiny



| | | | |
|-------|----------------|--------|-------|
| P0091 | BUG 180 – 1“ | 319,00 | 386,- |
| P0092 | BUG 180 – 5/4“ | 435,50 | 527,- |
| P0093 | BUG 180 – 6/4“ | 631,40 | 764,- |

19) Zpětná klapka – s pružinou – univerzální



| | | | |
|-------|------|--------|-------|
| P0096 | 1/2“ | 154,40 | 187,- |
| P0094 | 3/4“ | 186,20 | 225,- |
| P0095 | 1“ | 293,00 | 355,- |

KÓD

cena bez DPH

cena s 21% DPH

Teploměr spalín DTU



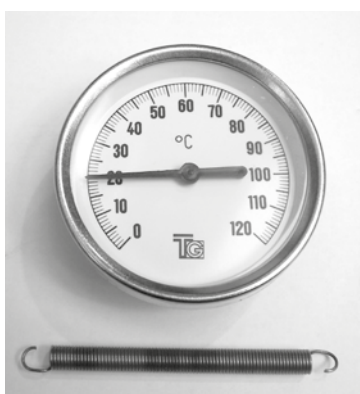
P0031

Teploměr spalín DTU s jímkou

643,40

779,-

Teploměr



P0340

d = 63 příložný
s připevňovací pružinou, 0 - 120 °C

163,60

198,-

Sada ekvitermní regulace ACD01

S0074

12.281,00

14.860,-



je ekvitermní regulační prvek pro všechny kotle na pevná paliva ATMOS, který je schopen řídit vytápění dvou topných okruhů, ohřev teplé užitkové vody, solární ohřev přes sluneční kolektory, optimální nabíjení a vybíjení akumulčních nádrží, automatické přepínání provozu dvou kotlů, (např. kotle na dřevo a zemní plyn) a kompletní provoz kotle na základě potřeb topného systému včetně odtahového ventilátoru.

Je dodávána včetně všech potřebných čidel (6 ks) a přípojovací svorkovnice pro snadnou montáž do panelu kotle ATMOS.

Pokojevá jednotka SDW20/30

P0407

4.904,10

5.934,-



Pokojevá jednotka pro ekvitermní regulace s displejem SDW20 - pro regulaci ACD01 verze 3.0 a 3.3

P0412

5.000,80

6.051,-

Pokojevá jednotka pro ekvitermní regulace s displejem SDW30 - pro regulaci ACD01 verze 3.5

Pokojevá jednotka SDW10

P0406

2.801,70

3.390,-



Pokojevá jednotka pro ekvitermní regulace bez displeje - pro všechny regulace ACD01

GSM modulregulátor AB01 ATMOS

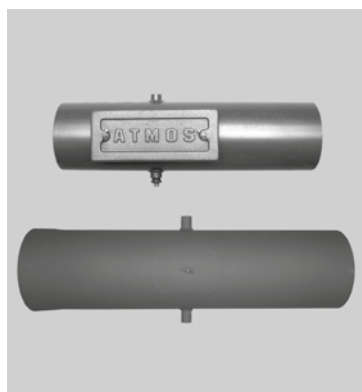
P0430

5.619,80

6.800,-



je speciálním multifunkčním zařízením, které slouží k ovládání a komunikaci přes mobilní telefon s různými zařízeními v rodinném domě či na chalupě. Jeho hlavní uplatnění nalezneme při vzdáleném ovládání topných systémů vybavených automatickými kotli na pelety, zemní plyn nebo topný olej. Je speciálně vyvinut pro čtyřstavové ovládání ekvitermní elektronické regulace ATMOS ACD 01 nebo Honeywell typ SMILE. V neposlední řadě umožňuje zaslání informací o venkovní teplotě, teplotě v referenční místnosti, teplotě v topném systému a komunikaci s dalšími zařízeními a spotřebiči. Modul je také vybaven programem pro optimální řízení kotle na pelety s vyrovnávací nádrží a také programem pro řízení dvou až třech kotlů do kaskády.

KÓD**cena bez DPH****cena s 21% DPH****Kouřovod s čistícím víkem**

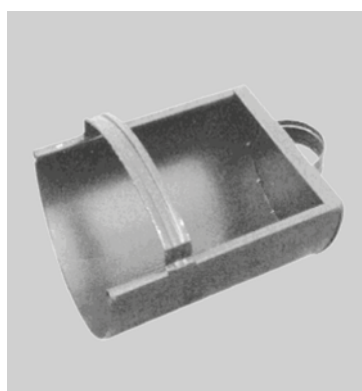
| | | | |
|-------|------------------------|----------|---------|
| P0041 | Ø 152 mm s čist. víkem | 823,30 | 996,- |
| P0037 | Ø 180 mm s čist. víkem | 1.115,70 | 1.350,- |
| P0042 | Ø 200 mm s čist. víkem | 1.148,80 | 1.390,- |

Kouřovod Ø 152 mm – smaltovaný

| | | | |
|-------|-------------------------------|--------|---------|
| K0101 | 1000mm | 747,50 | 904,- |
| K0102 | 500mm | 496,70 | 601,- |
| K0103 | 250mm | 330,80 | 400,- |
| K0100 | koleno 90° | 690,00 | 835,- |
| K0106 | 1000mm s čistícím otvorem | 915,00 | 1.107,- |
| K0107 | 500mm s čistícím otvorem | 690,00 | 835,- |
| K0108 | 250mm s čistícím otvorem | 525,00 | 635,- |
| K0104 | koleno 45° s čistícím otvorem | 824,80 | 998,- |
| K0105 | koleno 90° s čistícím otvorem | 855,40 | 1.035,- |

Omezovač tahu na kouřovod

| | | | |
|-------|---------------------------|----------|---------|
| S0195 | pro průměr Ø 152 - 180 mm | 1.111,60 | 1.345,- |
|-------|---------------------------|----------|---------|

Popelník

| | | | |
|-------|-----------------------------------|--------|-------|
| P0043 | malý pro kulový prostor - 400 mm | 410,70 | 497,- |
| P0044 | velký pro kulový prostor - 550 mm | 410,70 | 497,- |
| P0060 | velký pro kotle se střechou | 410,70 | 497,- |