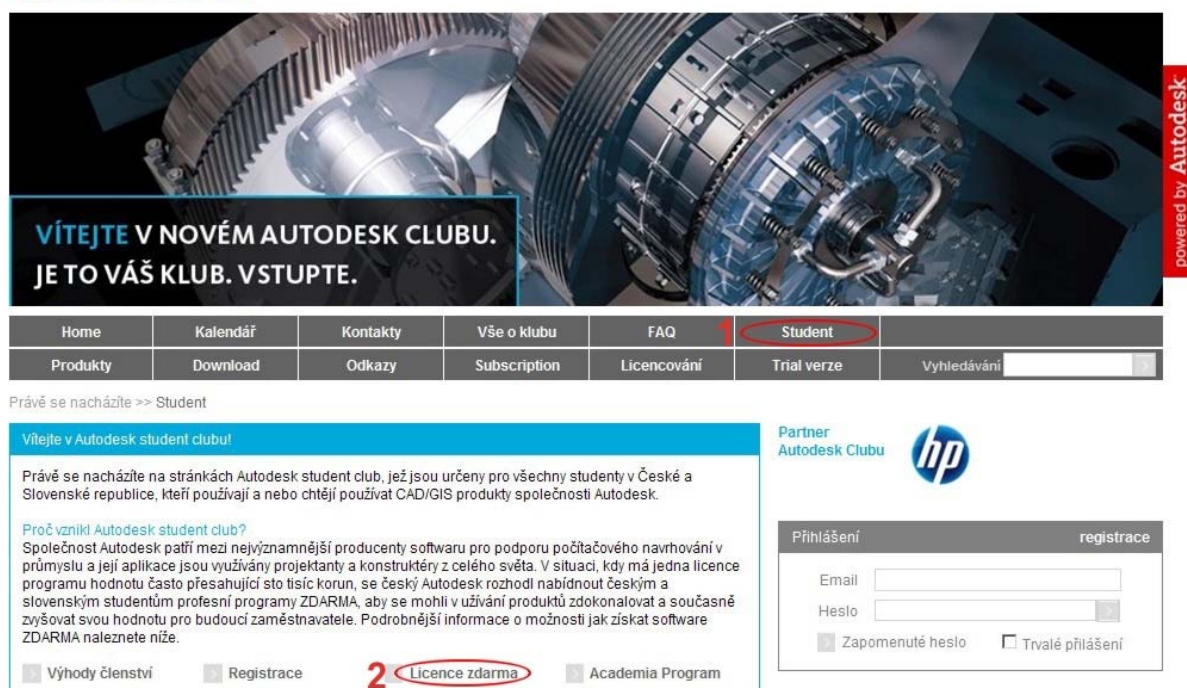


## Jak získat, instalovat a správně aktivovat produkty, které firma Autodesk zdarma nabízí studentům středních a vysokých škol?

Firma Autodesk uvolnila na celém světě řadu svých produktů, ke studijním účelům pro studenty a učitele středních a vysokých škol zdarma. Jak bychom měli postupovat, chceme-li některý z produktů začít používat? To se pokusíme přiblížit v následujících řádcích.

### Jak získat přístup k produktům firmy Autodesk?

#### Autodesk Club



The screenshot shows the Autodesk Club website interface. At the top, there is a banner with the text "VÍTEJTE V NOVÉM AUTODESK CLUBU. JE TO VÁŠ KLUB. VSTUPETE." and a "powered by Autodesk" logo. Below the banner is a navigation menu with the following items: Home, Kalendář, Kontakty, Vše o klubu, FAQ, Student (circled in red), Produkty, Download, Odkazy, Subscription, Licencování, Trial verze, and Vyhledávání. Below the navigation menu, there is a section titled "Vítejte v Autodesk student klubu!" with a welcome message and a link to "Proč vznikl Autodesk student club?". The link is circled in red and labeled "2". Below the link, there are four buttons: "Výhody členství", "Registrace", "Licence zdarma" (circled in red), and "Academia Program". On the right side of the page, there is a "Partner Autodesk Clubu" logo with the HP logo and a login form with fields for "Email" and "Heslo", and checkboxes for "Zapomenuté heslo" and "Trvalé přihlášení".

Obrázek 1

Na stránkách Autodesk Clubu se přepneme do jeho studentské části (odkaz 1), kde na konci úvodu (odkaz 2) přejdeme k dalším podrobným informacím (Obrázek 1).

**POSTUP - jak získat studentskou licenci**

**Pro studenty vysokých škol a univerzit z České republiky a Slovenské republiky.**

- Klikněte na odkaz [Stáhnout](#).
- Budete přesměrováni na stránku Autodesk Student Community.
- V nabídce **New Member Registration** zvolte položku **Register**.
- Vyplňte všechny požadované registrační údaje (v položce **Education Statut** zvolte **Student**).

**Je potřeba uvést e-mailovou adresu Vaší univerzity, povinně musí být za znakem @ uvedena subdoména univerzity.**

**Příklad e-mailové adresy:**  
josef.novak@subdomena2.subdomena1.cz – v tomto případě bude porovnávána pouze subdomena1.cz.

Nejpozději do 2 dnů po registraci obdržíte na uvedenou e-mailovou adresu přístupová práva a instrukce ke stažení software.

V případě problémů s registrací směřujte své dotazy v anglickém jazyce na [Autodesk Student Community](#). O opětovné zaslání aktivačního e-mailu můžete žádat přímo [zde](#).

#####

**Pro studenty středních škol, kteří NEMAJÍ e-mailovou adresu se školní doménou a jsou registrováni v Autodesk Student Clubu.**

Postupujte následujícím způsobem:

- Pro účely stažení zvoleného studentského software, musíte být zaregistrováni v [Autodesk Student Clubu](#).
- Registrace probíhá na webu [Autodesk Student Community](#) a budete pro ni potřebovat stejnou **e-mailovou adresu**, kterou jste použili při registraci do Autodesk Student Clubu
- Podrobný postup jak se zaregistrovat do Autodesk Student Community naleznete [zde](#).
- V případě problémů s registrací směřujte své dotazy v anglickém jazyce na [Autodesk Student Community](#) O opětovné zaslání aktivačního e-mailu můžete žádat přímo [zde](#).
- Pro dotazy na registrace na stránky Autodesk Student Clubu prosím navštivte [následující stránku](#).

Obrázek 2

Zobrazené postupy nám pomohou zaregistrovat se na stránkách Autodesk Student Community (ať už jsme studenty vysoké, nebo střední školy) (**Obrázek 2**). Pokud jsme již zaregistrováni a chceme začít stahovat nabízené produkty, použijeme odkaz **Stáhnout** umístěný v levé horní části téhož obrázku.

**Download**

**Nabízené produkty**

- AutoCAD
- Autodesk Inventor Professional
- AutoCAD Electrical
- Autodesk Alias Automotive
- Autodesk Showcase
- AutoCAD Architecture
- Autodesk Revit Architecture
- Autodesk Revit Structure
- Autodesk 3ds Max Design
- Revit MEP
- AutoCAD MEP
- Autodesk Impression
- Autodesk Navisworks Manage
- AutoCAD Civil 3D
- AutoCAD Map 3D
- AutoCAD Raster Design

Obrázek 3

Nabídku produktů si můžeme prohlédnout na **Obrázku 3**.

## Jak stáhnout námi požadovaný produkt z Education Community?

The screenshot shows the Autodesk Education Community website. At the top, the navigation bar includes links for Home, My Profile, Software Downloads (circled in red with a '5' next to it), Design Showcase, Careers, Network, Learn, Discuss, Invite, Sign Up (circled in red with a '3' next to it), and Login (circled in red with a '4' next to it). Below the navigation bar is a world map with the text 'scanning europe' in the bottom right corner. The main content area features a registration banner that says 'Registration is free. Join the community today.' Below this are three tabs: 'Free Software' (selected), 'Training', and 'Design Showcase'. A large text block states: 'Access over 25 free\* downloads of the same design software used by professionals worldwide.' This is followed by an image of software boxes and a paragraph: 'Now you can push the boundaries of design with Autodesk® software. Download the same, full version software that over 9 million designers, engineers and digital artists are using at 100 percent of Fortune 100 companies in over 183 countries around the world. Experience the newest editions of 2D and 3D products, such as Autodesk® Inventor®, Autodesk® Revit®, Autodesk® 3ds Max®, Autodesk® Maya®, and AutoCAD®.' To the right of the main content are social media icons for Facebook, LinkedIn, Twitter, and YouTube. Below these are two promotional banners: 'AutoCAD Inside!' with a 'Log in or Register Now >' link, and 'Digital Entertainment Creation Solutions' with a 'Log in or Register Now >' link. At the bottom of the page, a footer contains the text: 'Copyright © 2005, 2010 students.autodesk.com. All rights reserved. Legal Notices & Trademarks • Privacy statement • Report Piracy • Login'.

Obrázek 4

Prakticky ve všech případech nakonec skončíme na úvodní stránce již zmiňované **Autodesk Student Community (Obrázek 4)**. Zde se registrujeme (odkaz **3**), a po přihlášení (odkaz **4**) přistupujeme i k části stahování produktů (odkaz **5**). Samozřejmě zde můžeme využívat i další nabízené odkazy.

Search people, jobs, discussions...

Search


1,046,057 Current Members Logout

Product Downloads

- Recommended for You**
- [View all products](#)
  - [Autodesk Inventor Professional](#)
  - [Autodesk Alias Automotive](#)
  - [AutoCAD Electrical](#)
  - [Autodesk Showcase](#)
  - [Autodesk SketchBook Pro](#)
  - [Autodesk Algor Simulation Professional](#)

- Other Products**
- [AutoCAD](#)
  - [AutoCAD Architecture](#)
  - [AutoCAD Civil 3D](#)
  - [AutoCAD Map 3D](#)
  - [AutoCAD Mechanical](#)
  - [AutoCAD MEP](#)
  - [AutoCAD P and ID](#)
  - [AutoCAD Raster Design](#)
  - [AutoCAD Structural Detailing](#)
  - [Autodesk 3ds Max](#)
  - [Autodesk 3ds Max Design](#)
  - [Autodesk Ecotect](#)
  - [Autodesk Impression](#)
  - [Autodesk Maya](#)
  - [Autodesk Navisworks Manage](#)
  - [Autodesk Revit Architecture](#)
  - [Autodesk Revit MEP](#)
  - [Autodesk Revit Structure](#)

(1 - 25 of 25)



**Autodesk Inventor Professional**


Digital prototyping with Autodesk® Inventor® software enables users to engineer, visualize, and simulate their products digitally to design and build better products in less time.

[System Requirements](#)

Download the [AliasStudio Translator](#)  
Download [Inventor Content Libraries](#)

**Choose your version:**  
Autodesk Inventor Professional 2010 (English) 32-Bit

[Download](#) [Get Serial](#)



**Autodesk Alias Automotive**

The Autodesk® AliasStudio™ product line provides a comprehensive set of tools for conceptual design and design realization. AliasStudio provides industry-leading surface description capabilities supported by best-in-class sketching and visualization tools that help students capture and communicate design intent.


[System Requirements](#)

**Alias Studio 2009 Service Pack 1**

Download the [AliasStudio Translator](#)

**Choose your version:**  
Autodesk Alias Automotive 2010 (English) 32-Bit

[Download](#) [Get Serial](#)




**AutoCAD Electrical**

AutoCAD® Electrical is AutoCAD® software for controls designers, purpose-built to accelerate the creation of electrical control systems by automating electrical engineering tasks and providing comprehensive symbol libraries.

[System Requirements](#)

**Choose your version:**  
AutoCAD Electrical 2010 (English) 32-Bit

[Download](#) [Get Serial](#)



**Autodesk Showcase**

Autodesk Showcase 2010 design visualization software enables design, engineering, and marketing teams to quickly and efficiently create accurate, realistic, and compelling imagery from 3D CAD data.

[System Requirements](#)

**Choose your version:**  
Autodesk Showcase 2010 (English) 32-Bit

[Download](#) [Get Serial](#)

[Visit Our Support Center](#)

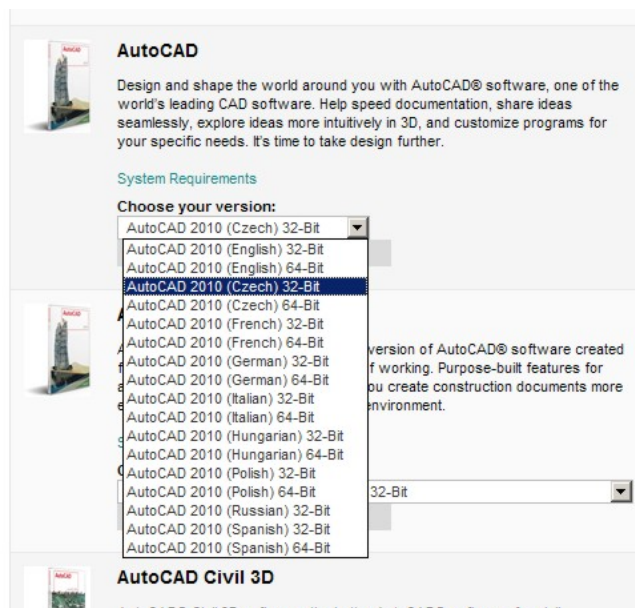
**Important Note**

**Choose your language:**  
Cesky

**Důležitá poznámka:** Softwarová verze Autodesk Student zahrnuje všechny funkce našich profesionálních licencí, avšak obsahuje potisk, který znemožňuje software používat pro profesionální, obchodní nebo výdělečné účely. Softwarovou verzi Autodesk Student netze používat v učebně nebo laboratoři pro účely vyučování nebo pro komerční nebo výdělečné účely. Roční licence softwaru Autodesk Student nejsou vhodné k aktualizaci produktu nebo k převězení na komerční licenci. [Zobrazit vzor potisku.](#)

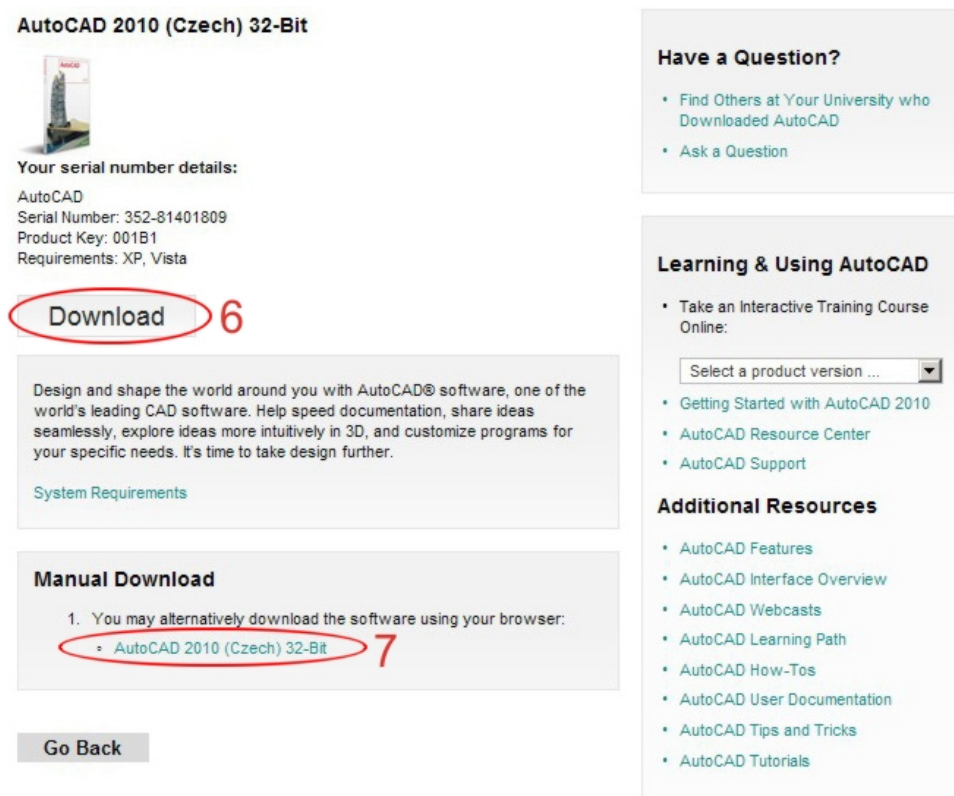
Obrázek 5

V části **Software Downloads** můžeme začít vybírat ze širokého spektra produktů firmy Autodesk ten, který bychom chtěli používat (**Obrázek 5**).



Obrázek 6

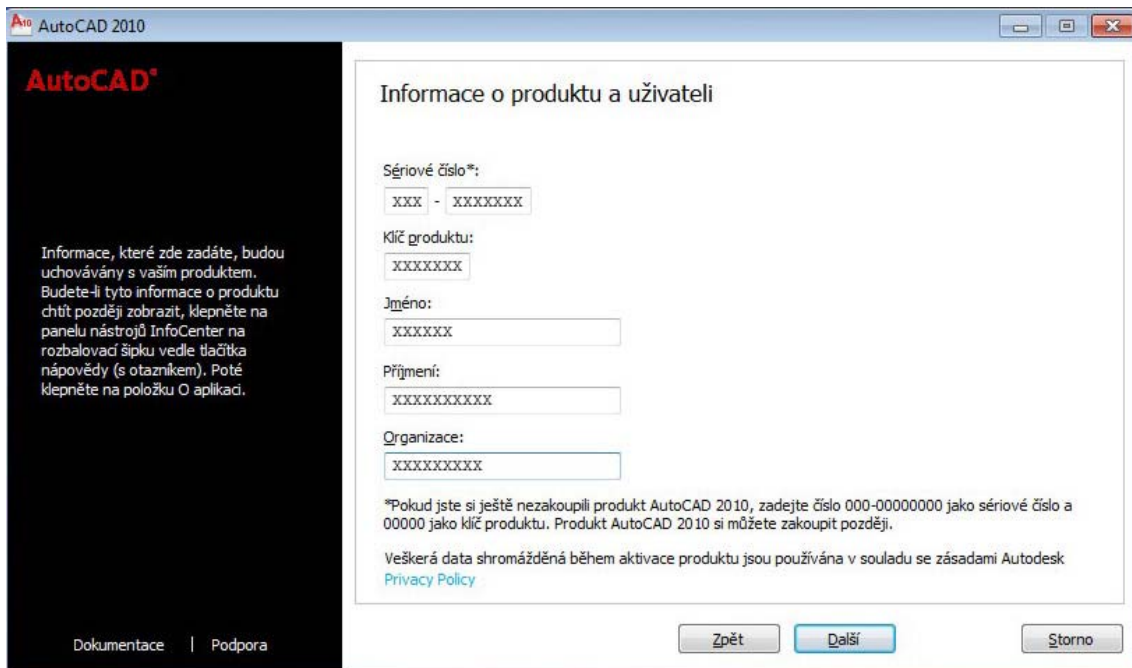
Pro příklad stahování, instalace a posléze i aktivace jsme si vybrali zatím poslední AutoCAD 2010 s českou lokalizací. Na **obrázku 6** vidíme, že už při výběru konkrétního produktu musíme dávat pozor nejen při výběru jazykové verze, ale i pro kolika Bitový operační systém se rozhodneme.



Obrázek 7

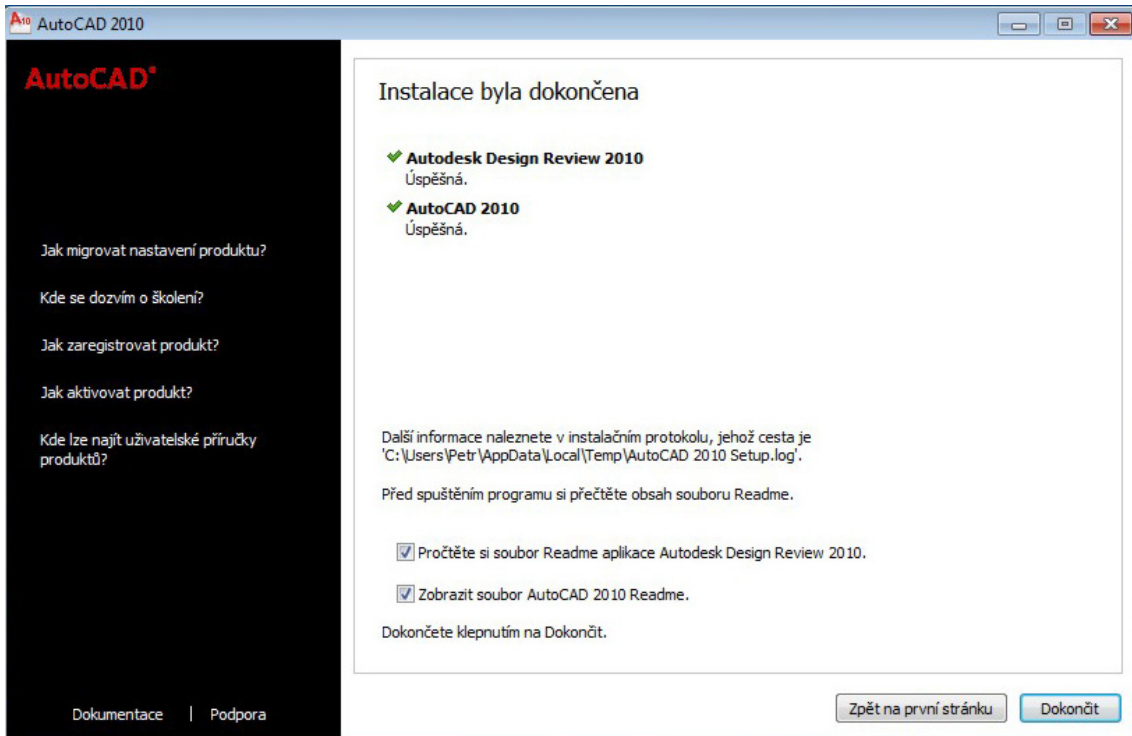
Před vlastní instalací, buď přímo z webu (odkazem **6**), nebo po ručním stažení instalačního souboru, (odkazem **7**) si určitě poznamenejme Seriál Number a Product Key (**Obrázek 7**).

## Jak instalovat a aktivovat produkty firmy Autodesk?



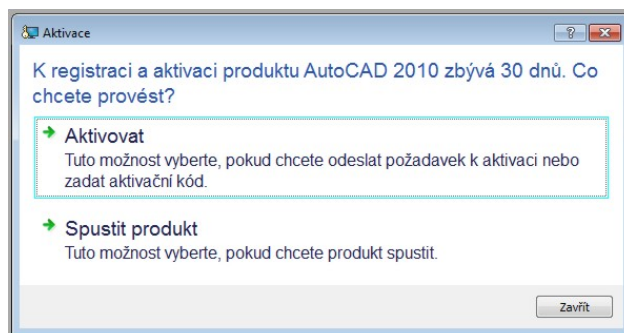
Obrázek 8

Po zahájení instalace, v informacích o produktu a uživateli (**Obrázek 8**) použijeme uschovaný klíč produktu.



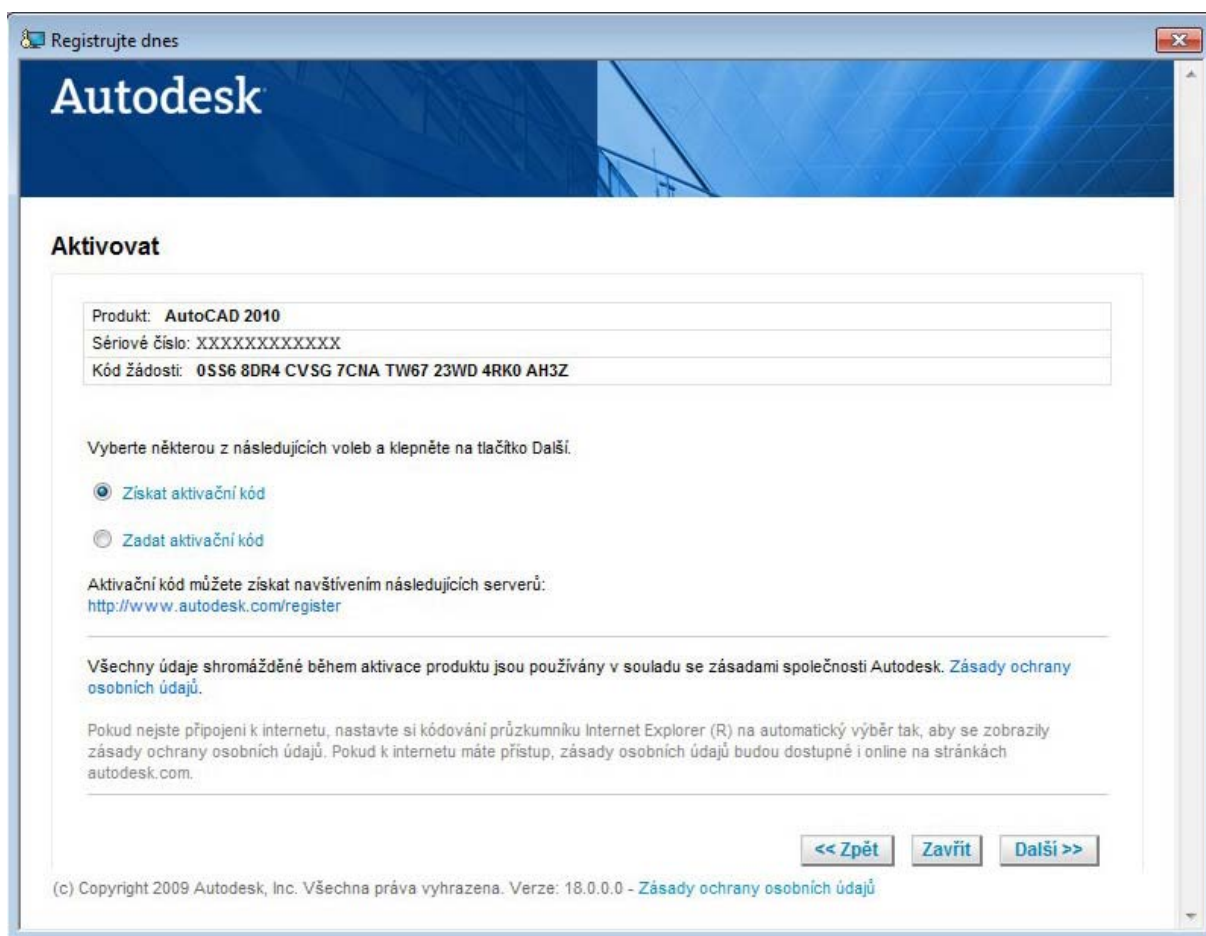
Obrázek 9

Pokud budeme postupovat dle instrukcí, tak se dostaneme až k hlášení o úspěšné instalaci (**Obrázek 9**).



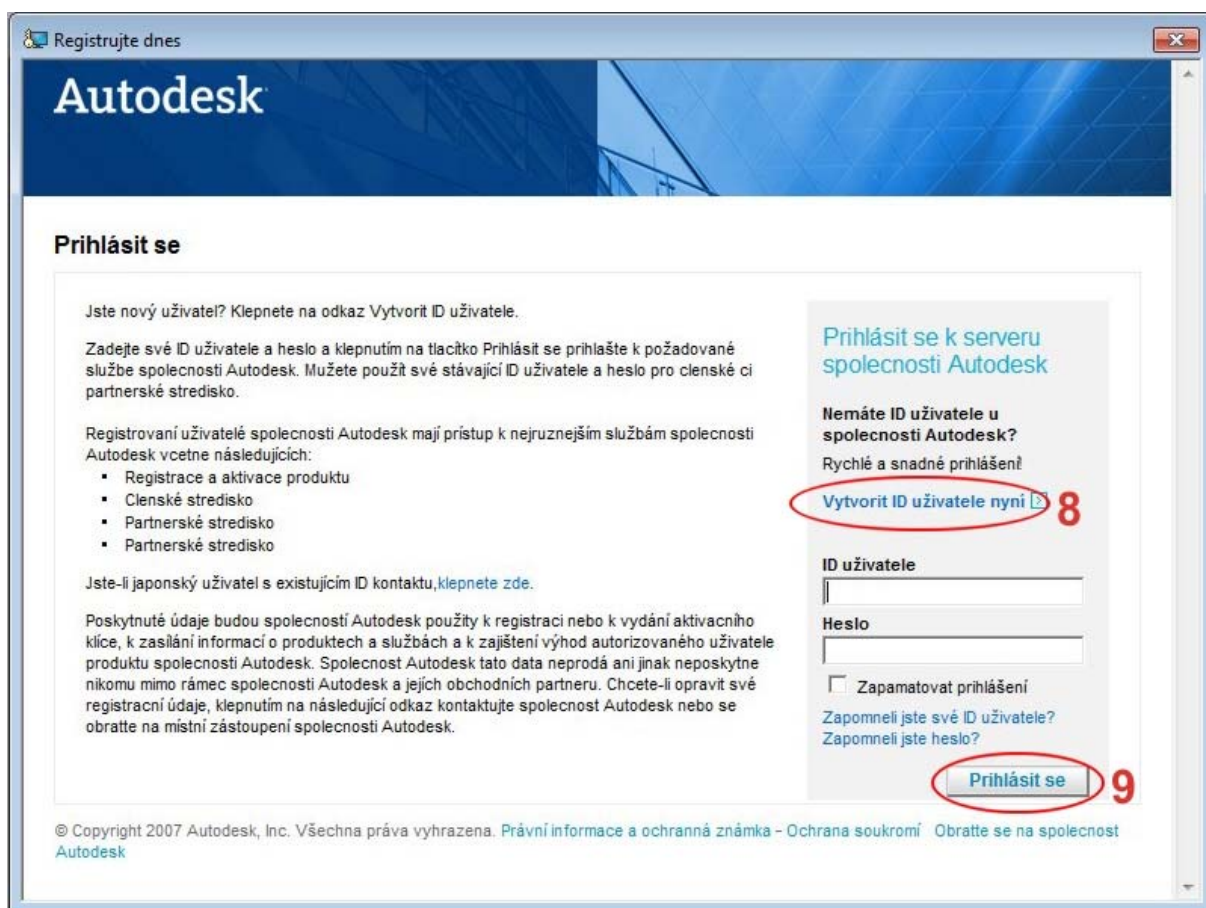
Obrázek 10

Spuštěním nově nainstalovaného produktu inicializujeme okno aktivace (**Obrázek 10**). Výběrem aktivace dostaneme možnost získat aktivační kód. Ve druhém případě spouštíme trialovou verzi produktu.



Obrázek 11

Další dialogový panel (**Obrázek 11**) ukáže ke konkrétnímu sériovému číslu kód žádosti.



Obrázek 12

Pokud již jsme registrováni u firmy Autodesk a máme ID uživatele a heslo, pak v panelu (Obrázek 12) je zadáme a přihlásíme se (9). Pokud jsme novými uživateli, musíme si ID vytvořit (8).



Registrujte dnes

# Autodesk

## Vytvořit ID uživatele

Vyplňte tento formulář. Je třeba vyplnit všechna pole s výjimkou označených. Při příštích transakcích bude možné tyto údaje upravit podle potřeby.

**Země**  
Zvolte položku

**Jméno**  
[textová pole]

**Příjmení**  
[textová pole]

**E-mailová adresa**  
[textová pole]

**Vyberte preferovaný jazyk**  
Zvolte položku

**ID uživatele**  
[textová pole]

**Heslo** (Heslo musí mít délku 8 až 12 znaků. Musí obsahovat alespoň jedno velké písmeno a jedno číslo.)  
[textová pole]

**Potvrzení hesla**  
[textová pole]

**Z následujícího seznamu vyberte bezpečnostní otázku:**  
Zvolte položku

**Odpověď na bezpečnostní otázku**  
[textová pole]

Chcete od společnosti Autodesk přijímat informace včetně oznamování nových produktů a zvláštních kampaní?

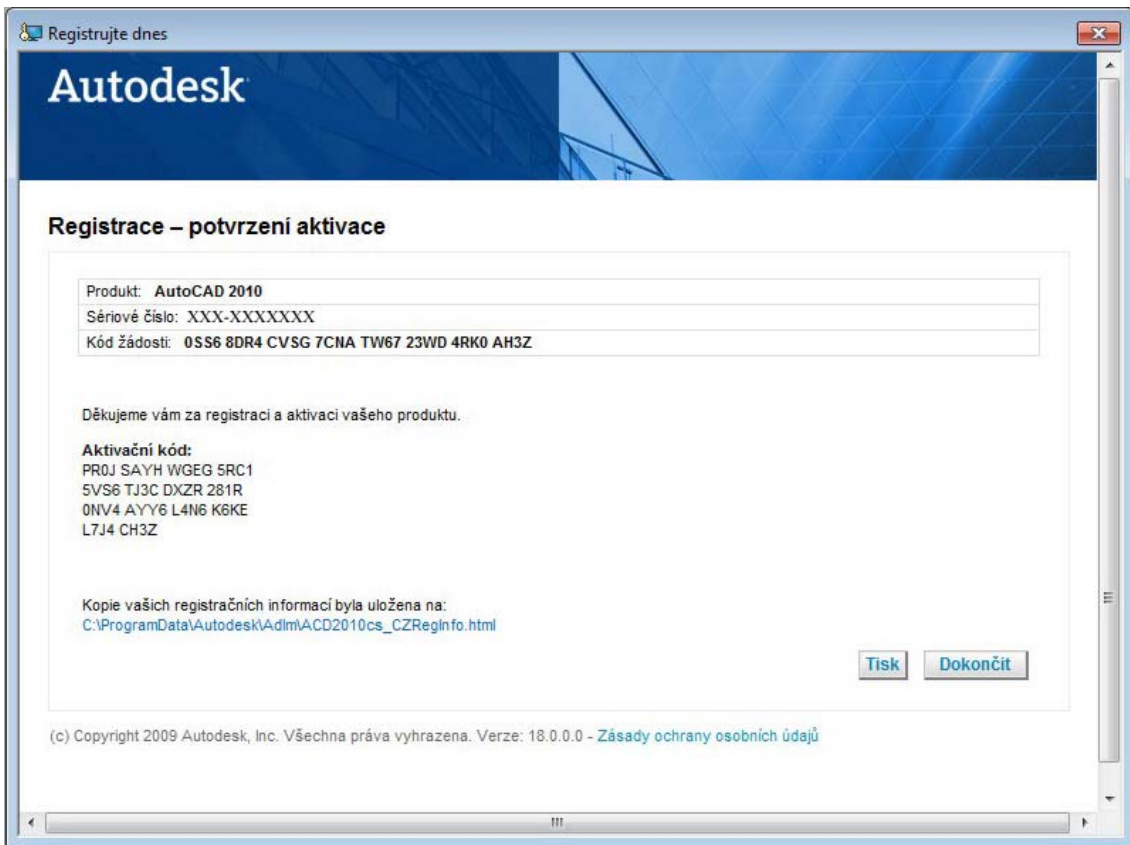
	Ano	Ne
E-mailem	<input type="radio"/>	<input type="radio"/>
Telefonicky	<input type="radio"/>	<input type="radio"/>
Poštou	<input type="radio"/>	<input type="radio"/>

Autorizovaní obchodní partneři. Chcete-li opravit své registrační údaje, klepnutím na následující odkaz kontaktujte společnost Autodesk nebo se obraťte na místní zastoupení společnosti Autodesk.

<< Zpět    Další >>

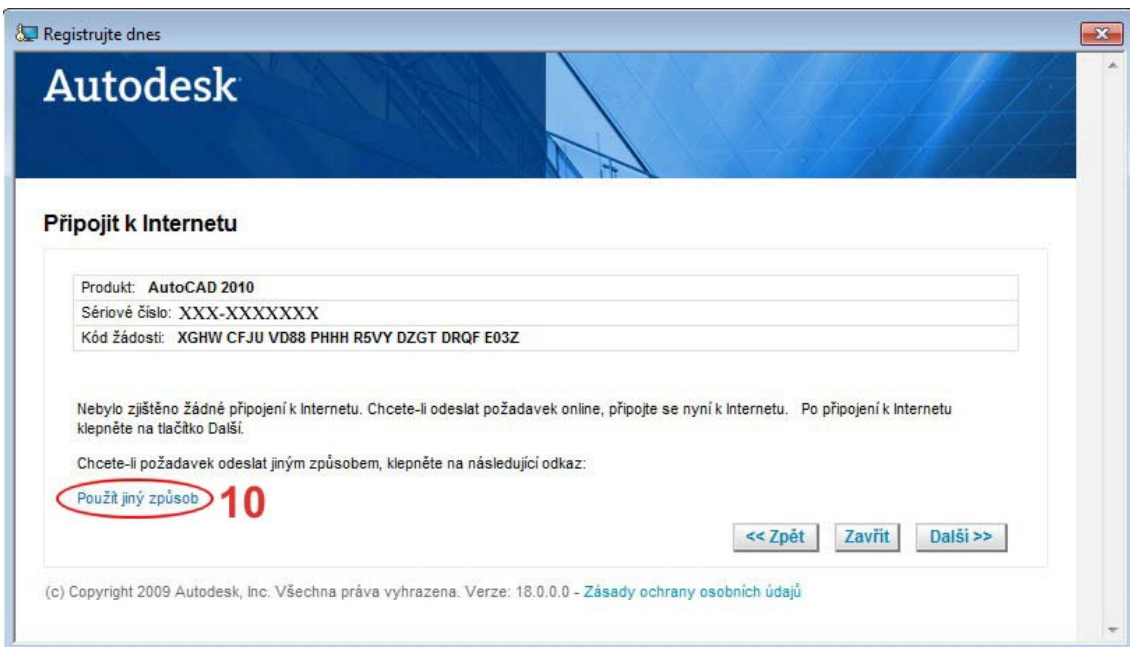
Obrázek 13

**Obrázek 13** ukazuje, co vše se vyplňuje a nakonec odesílá (samozřejmě pokud jsme připojeni na internet). Poté jsme vráceni k předchozímu obrázku a přihlásíme se (9).



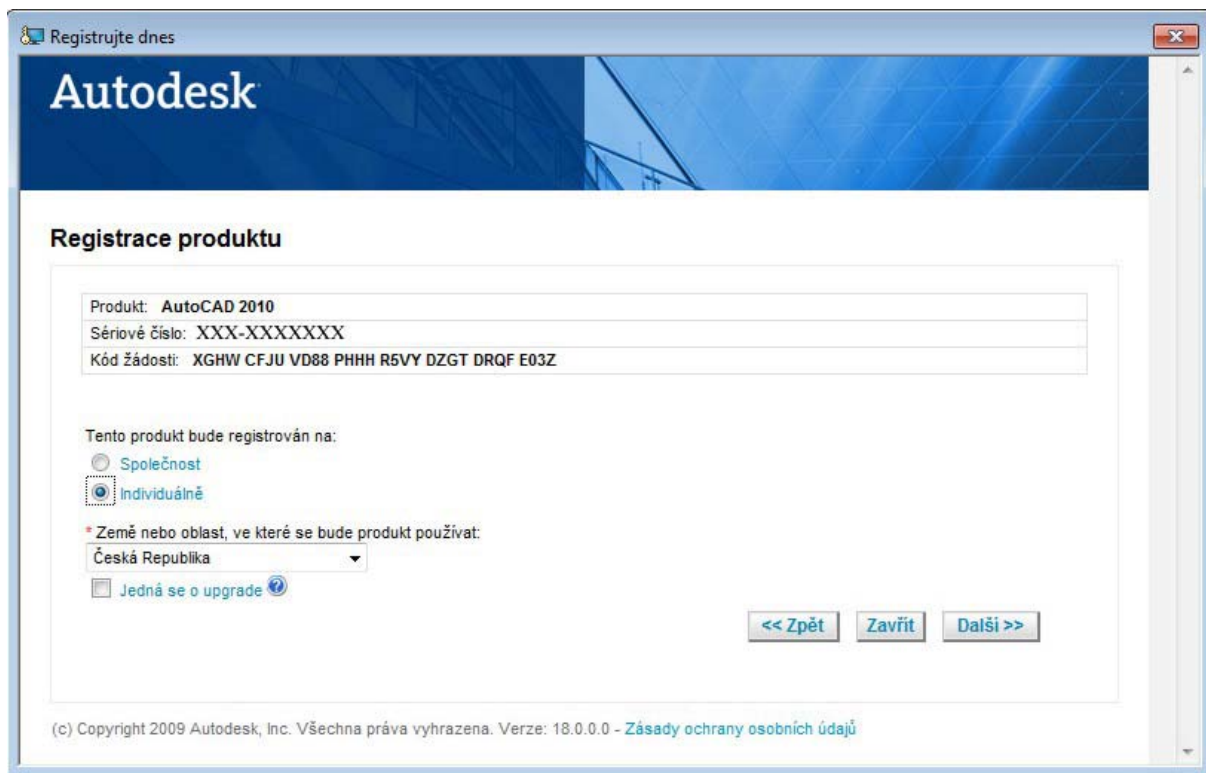
Obrázek 14

Pokud vše proběhne pořádku, tak se zobrazí panel s informacemi o potvrzení aktivace a s aktivačním kódem (**Obrázek 14**).



Obrázek 15

Pokud nejsme připojeni na internet (nebo se něco nedaří a my se raději fyzicky odpojíme) pak můžeme použít odkaz (**10**), jako na **Obrázku 15**.



Obrázek 16

Dále jen správně vyplňujeme dialogové panely tak, jak jsou nám postupně předkládány (**Obrázek 16**).

Registrujte dnes

# Autodesk

## Zákaznické informace

Produkt: **AutoCAD 2010**  
 Sériové číslo: XXX-XXXXXXXX  
 Kód Žádosti: XGHW CFJU VD88 PHHH R5VY DZGT DRQF E03Z

Pole označená hvězdičkou (\*) jsou povinná.

Informace zadané na této stránce jsou uloženy společně s licenci a používají se k opětovné aktivaci a upgradům produktu. Zadejte sem proto platné informace, abyste zabránili prodávám v používání tohoto produktu.

Kontaktní informace:

Oslovení: Vyberte

\* Křestní jméno: XXXXX

\* Příjmení: XXXXXXXX

\* Ulice: XXXXX

Ulice 2:

Ulice 3:

\* Město: XXXXX

PSČ:

\* Musíte zadat alespoň jeden z následujících údajů:

E-mail: XXXXX@XXXXX

Telefon:

Směrové číslo: Číslo:

Fax:

Směrové číslo: Číslo:

Zodpovězením následující otázky pomůžete společnosti Autodesk lépe porozumět požadavkům vašeho odvětví.  
 Který z těchto oborů nejlépe popisuje hlavní obor, ve kterém pracujete?

Konstrukce strojů

Informace o způsobu odpovědi:  
 Chtěl bych získat kód prostřednictvím:

E-mail

Fax

Poštovní zásilka

Poskytnuté informace společnost Autodesk použije k registraci a/nebo vydání aktivačního kódu a s jejich pomocí vás bude informovat o nových produktech a službách a zajistí, abyste těžili z výhod autorizovaného zákazníka. Společnost Autodesk neprodává ani jinak neposkytuje vaše informace třetím stranám ani svým autorizovaným obchodním partnerům. Chcete-li opravit nebo aktualizovat své dříve zaregistrované zákaznické informace, můžete společnost Autodesk kontaktovat klepnutím SEM, nebo se můžete obrátit na místní kancelář společnosti Autodesk.

<< Zpět   Zavřít   Další >>

(c) Copyright 2009 Autodesk, Inc. Všechna práva vyhrazena. Verze: 18.0.0.0 - Zásady ochrany osobních údajů

Obrázek 17

Důležité je vyplnit označená políčka (Obrázek 17).

Registrujte dnes

# Autodesk

## Potvrdit informace

Produkt: <b>AutoCAD 2010</b>
Sériové číslo: XXX-XXXXXXXX
Kód žádosti: XGHW CFJU VD88 PHHH R5VY DZGT DRQF E03Z

Zkontrolujte následující informace. Klepněte na jeden z odkazů na způsob odeslání formuláře a použijte zobrazené informace nebo proveďte změny klepnutím na tlačítko Zpět.

**Kontaktní informace:**

Oslovení: (žádné)  
 Křestní jméno: XXXXX  
 Příjmení: XXXXXXXXX  
 Ulice: XXXXXXXXXXX  
 Ulice 2: (žádné)  
 Ulice 3: (žádné)  
 Město: XXXXXX  
 PSČ: XXXXX  
 E-mail: XXXXX@XXXXX  
 Fax: (žádné)  
 Telefon: (žádné)  
 Otázky: Konstrukce strojů

**Informace o způsobu odpovědi:**  
 Chtěl bych získat kód prostřednictvím: E-mail

**Způsob odeslání formuláře:**

[Odeslat moji žádost e-mailem](#)  
[Svoji žádost podám faxem nebo telefonicky](#) **11**

Poskytnuté informace společnost Autodesk použije k registraci a/nebo vydání aktivačního kódu a s jejich pomocí vás bude informovat o nových produktech a službách a zajistí, abyste těžili z výhod autorizovaného zákazníka. Společnost Autodesk neprodává ani jinak neposkytuje vaše informace třetím stranám ani svým autorizovaným obchodním partnerům. Chcete-li opravit nebo aktualizovat své dříve zaregistrované zákaznické informace, můžete společnost Autodesk kontaktovat klepnutím [SEM](#), nebo se můžete obrátit na místní kancelář společnosti Autodesk.

Kopie vašich registračních informací byla uložena na:  
 C:\ProgramData\Autodesk\Adlm\ACD2010cs\_CZReginfo.html

<< Zpět    Zavřít

(c) Copyright 2009 Autodesk, Inc. Všechna práva vyhrazena. Verze: 18.0.0.0 - [Zásady ochrany osobních údajů](#)

Obrázek 18

Když s informacemi souhlasíme, pak je buď e-mailem (z jiného PC), nebo faxem odešleme (odkaz **11**). Po pár desítkách hodin, bychom měli obdržet e-mail s aktivačním kódem (**Obrázek 18**).

Home	Kalendář	Kontakty	Vše o klubu	<b>FAQ 12</b>	
Produkty	Download	Odkazy	Subscription	Licencování	

Právě se nacházíte >> FAQ

**FAQ newslettery a postupy**

**Pokud chcete zaslat technický dotaz, postupujte prosím podle pokynů uvedených na [www.autodeskclub.cz/cadhelp](http://www.autodeskclub.cz/cadhelp)**

.

**FAQ newslettery**

<ul style="list-style-type: none"> <li>&gt; Leden 2010</li> <li>&gt; Prosinec 2010</li> <li>&gt; Listopad 2009</li> <li>&gt; Říjen 2009</li> <li>&gt; Září 2009</li> <li>&gt; Srpen 2009</li> </ul>	<ul style="list-style-type: none"> <li>&gt; Březen 2009</li> <li>&gt; Duben 2009</li> <li>&gt; Květen 2009</li> <li>&gt; Duben 2009</li> <li>&gt; Březen 2009</li> <li>&gt; Únor 2009</li> </ul>
---	--

**FAQ postupy**

- > Jak autorizovat licenci? 13**
- > Přenos licence do verze 2009
- > Přenos licence ve verzi 2010

Obrázek 19

Pokud všechny popsány postupy selžou, přesuneme se do části **FAQ** (odkaz 12). Ve **FAQ postupy** vybereme první (odkaz 13) jak je naznačeno na **Obrázku 19**.

 <b>Problémy s autorizací (chyba 312)</b> <b>Obsah:</b> Pokyny pro řešení	Vypracoval
	IF, JR
	Č. revize: 8

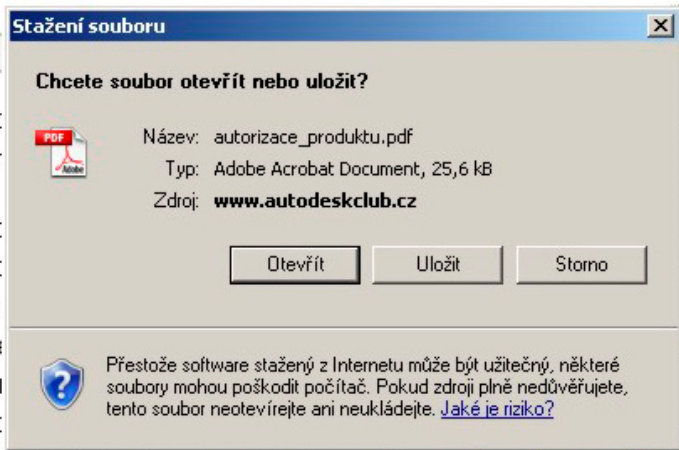
**Dotazy:**

- Nemůžu aktivovat produkt Autodesku, co mám dělat?
- Při registraci produktu Autodesku se mi objevila chyba 312 a nemůžu produkt registrovat/aktivovat.
- Přeinstaloval jsem počítač a potřebuji nový aktivační kód.

**Odpověď:**

Problém způsobený následujícími:

- Odpověď na email z adresy [authcodes.neu@autodesk.com](mailto:authcodes.neu@autodesk.com)
- při stažení aktivačního kódu
- zvolte možnost **Uložit**
- vyberte si přílohu, která je přiložena k emailu
- email odeslete do autorizačního centra: [authcodes.neu@autodesk.com](mailto:authcodes.neu@autodesk.com).



Postupujte prosím dle

postupu pro získání aktivačního kódu

z přílohou,

z přílohou,

Během několika hodin byste měli obdržet na Váš email aktivační kód.

Pokud selže výše popsaná metoda, je nutné vytvořit a zaslat email na autorizační centrum v Autodesku na adresu:

[authcodes.neu@autodesk.com](mailto:authcodes.neu@autodesk.com)

Obrázek 20

Otevřením, nebo stažením souboru **autorizace\_produkty.pdf** získáme další pokyny jak řešit problémy s aktivací (**Obrázek 20**).

Vzhledem k tomu, že na studentských stránkách firmy Autodesk je někdy uváděn pro **Autodesk Inventor CZ produkt key** s kterým není možné provést aktivaci, uvádíme jeho správnou hodnotu.

**Platný produkt key pro Autodesk Inventor CZ je 462B1.**

**Od:** EregConfirmations@autodesk.com

**Komu:** XXXXXXXXXX@XXXXXX

**Předmět:** Autodesk Registration & Activations AUTOST XXX-XXXXXXX

**Datum:** 4.1. 2010, 00:00 - dnes v 00:00

Odpovědět

Odp. všem

Přeposlat

Tisk

Smaž

Smaž jako SPAM

Další akce ...

Thank you for registering your Autodesk product. The information you provide helps us serve you better in the future and helps you stay informed about Autodesk products and services.

Autodesk User ID: XXXXXXXXXXXXXXXXXXXX  
Serial Number: XXX-XXXXXXX  
Product: AUTOST

The attached license file(s) contains important licensing information including license type, behavior, and the number of seats available for use.

If there is no license file attached to this email, copy the "License File Text" below to a text editor and save the contents to your hard drive. You will need the contents of this file during the license installation process.

To install this license, start the Product Configuration Tool and follow the instructions provided.

To start the Product Configuration Tool:

- Windows: Click on the Start menu and then Programs -> Autodesk -> [Product] -> Licensing.
- Linux: Run /usr/aw/[product]/bin/opa
- Mac: Run /Applications/PCW/Autodesk Product Configuration Wizard.app.

To set up a Floating License server or manually install your license, follow the instructions in the Installation and Licensing guide that is included with your product documentation.

License File Text:

```
FEATURE AutoStudio sgiawd 2010 02-feb-2011 uncounted XXXXXXXXXXXX \  
  HOSTID= XXX-XXXXXXX  
FEATURE StudioViewer sgiawd 2010 02-feb-2011 uncounted XXXXXXXXXXXX \  
  HOSTID= XXX-XXXXXXX
```

Your license activation experience is important to us. Please take a moment to complete our brief survey at <http://vovici.com/wsb.dll/s/4580g2f766?renderlang=eng&wsb0=3> so we can collect your valuable feedback.

Sincerely,

Autodesk Global Business Services

Legal Notice:

Your right to use Autodesk products is governed by the licenses you have purchased. Provision of this activation information does not add to or alter those rights.

---

**1 příložený soubor** - [Uložit všechny soubory najednou](#)



**aw\_AUTOST2010enlicense.dat** - 184 B

[Otevřít](#) | [Uložit](#)

Obrázek 21

Jelikož produkty Autodesku jsou rozmanité a často jejich původní tvůrci byli různí, nejsou aktivace u každého dalšího produktu shodné. Například u Autodesk Alias Automotive 2010 může příchozí e-mail s aktivací vypadat takto (**Obrázek 21**).



## Registrace a aktivace produktu

ID uživatele	Jméno	Příjmení	Preferovaný jazyk
XXXXXXXXXXXXXX	XXXX	XXXXXXXX	Czech (cs)

Účet:	XXXXXXXXXX
Produkt:	Autodesk Alias Automotive 2010 0
Sériové číslo/ID skupiny:	XXX-XXXXXXXX

**Licence obdržena**

Informace o souboru s licenci uvedené níže jsou důležitými informacemi o licencování včetně typu licence, chování a počtu míst, která jsou k dispozici.

Chcete-li nainstalovat tuto licenci, spusťte nástroj Product Configuration Tool (Konfigurace produktu) a postupujte podle pokynů. Postup spuštění nástroje Product Configuration Tool (Konfigurace produktu):

Windows: Klepněte na nabídku Start a poté na položky Programy -> Autodesk -> [Produkt] -> Licence.

Linux: Spusťte /usr/autodesk/[produkt]/bin/apcw

Mac: Spusťte /Applications/PCW/Autodesk Product Configuration Wizard.app.

Chcete-li nastavit server s plovoucí licenci nebo licenci nainstalovat ručně, postupujte podle pokynů obsažených v příručce instalace a síťových licencí, která je součástí dokumentace vašeho produktu.

Text licenčního souboru :

```
FEATURE AutoStudio sgiawd 2010 02-feb-2011 uncounted 28D8116BA986 \
  HOSTID=00237d006730
FEATURE StudioViewer sgiawd 2010 02-feb-2011 uncounted E03B3A346681 \
  HOSTID=00237d006730
```

Poznámka: Obsah této stránky doporučujeme vytisknout či uložit pomocí tlačítek dole.

Obrázek 22

Pokud Alias budete aktivovat přímo, pak aktivační stránka bude vypadat jako na **Obrázku 22**.

## Závěrem

Jak jsme se přesvědčili, tak platí, že pokud jsme řádně zaregistrováni na **Autodesk Student Community** jako studenti střední, či vysoké školy, nebo učitelé, pak používat produkty firmy Autodesk ke studijním účelům opravdu není žádný problém.