

INVESTICE DO ROZVOJE VZDĚLÁVÁNÍ

EU peníze středním školám – digitální učební materiál

Číslo projektu:	CZ.1.07/1.5.00/34.0515
Číslo a název šablony klíčové aktivity:	III/2 Inovace a zkvalitnění výuky prostřednictvím ICT
Tematická oblast, název DUMu:	Instalace vody a kanalizace, VY_32_INOVACE_POB408
Autor:	Ing. Petr Pobořil
Ročník:	2.
Předmět:	Technologie
Téma:	Uchycení plastového potrubí
Anotace:	Prezentace se věnuje uchycení plastového potrubí rozvodu vody pro předmět Technologie, který je součástí studijního oboru 36-45-M/01 Technická zařízení budov.

Uchycení plastového potrubí

Požadavky na uchycení potrubí

Potrubí je třeba uložit a upevnit tak, aby zaujímalo prostor, který je pro ně určen, a aby z něho nevybočovalo účinkem sil, které na potrubí působí.

Špatné upevnění rozvodu může snížit životnost plastového potrubí nebo způsobit jeho poruchu.

Z toho plynou tyto požadavky na uložení a upevnění potrubí:

- zajištění přesné polohy,
- přenesení sil a zatížení, které na ně působí do stavební konstrukce,
- zajištění dovoleného průhybu,
- umožnění volné teplotní roztažnosti při teplotních změnách,
- zabránění přenosu hluku a vibrací do stavební konstrukce,
- dostatečný prostor pro montáž , demontáž, obsluhu a údržbu.

Způsoby uchycení potrubí

Z hlediska uchycení potrubí rozeznáváme 3 typy podpor:

1. Pevný bod (PB)

Toto uložení nedovoluje pohyb v žádném směru, nedovoluje ani prokluz potrubí. Vytvoří se buď dorazem na trubce na jedné straně objímky, nebo po obou stranách objímky.

2. Kluzné uložení (KU)

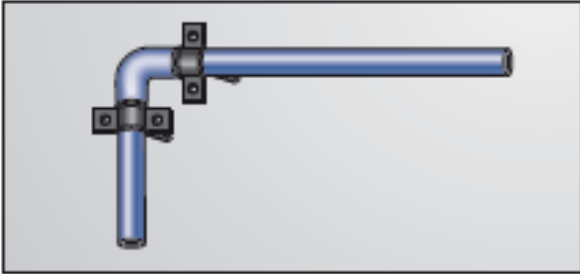
Je způsob uchycení, kde je zabráněno vybočení potrubí z osy trasy, avšak není mu bráněno v dilatačním pohybu (protahování, smršťování).

3. Volné uložení (VU)

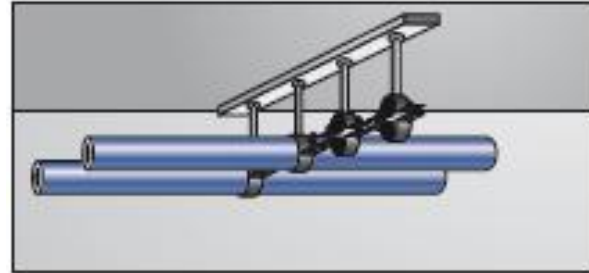
V tomto případě je potrubí podepřené nebo zavěšené tak, že může v povolených mezích vybočit do stran.

Vytvoření pevných bodů

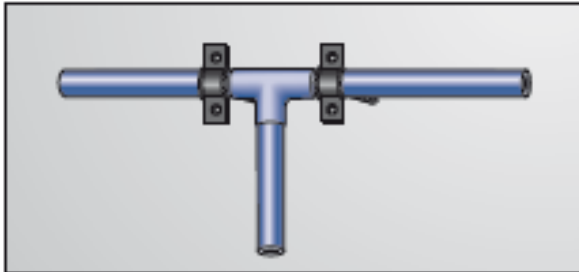
V ohybu potrubí



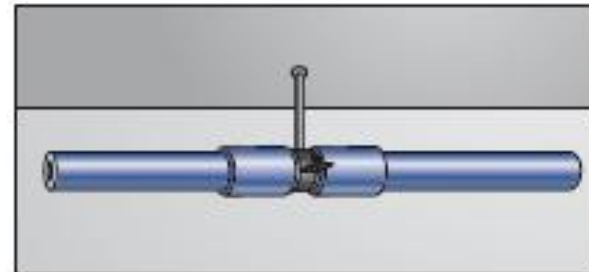
Pomocí pevně stažených objímek
(pouze u horizontálních potrubí)



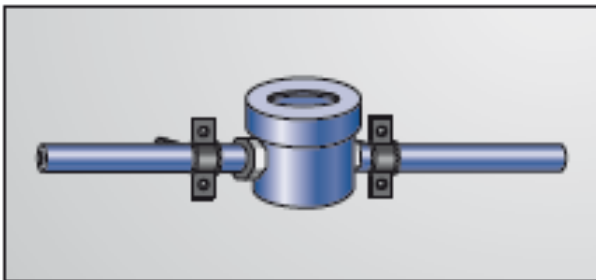
V místě odbočky



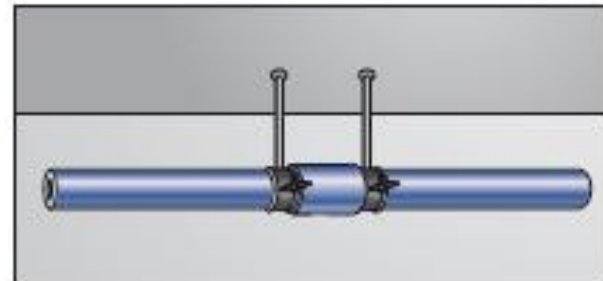
Objímkou mezi tvarovkami



V místě osazení armatury na potrubí



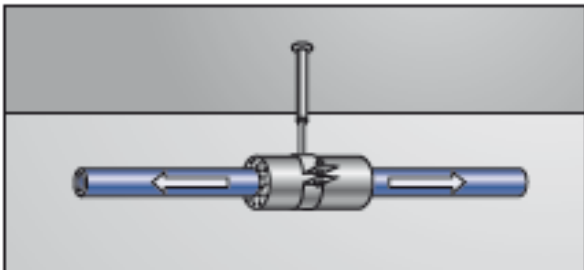
Uchycením u tvarovky



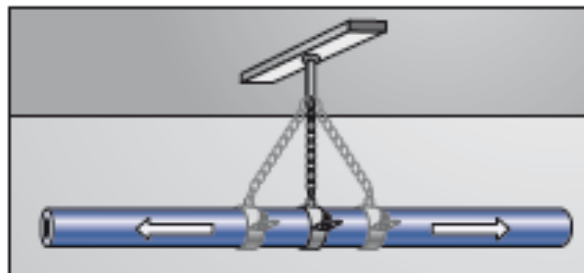
Zdroj: www.ekoplastik.cz

Vytvoření kluzných bodů

Volnou objímkou



Objímkou zavěšenou na lanku



Použití plastových objímek



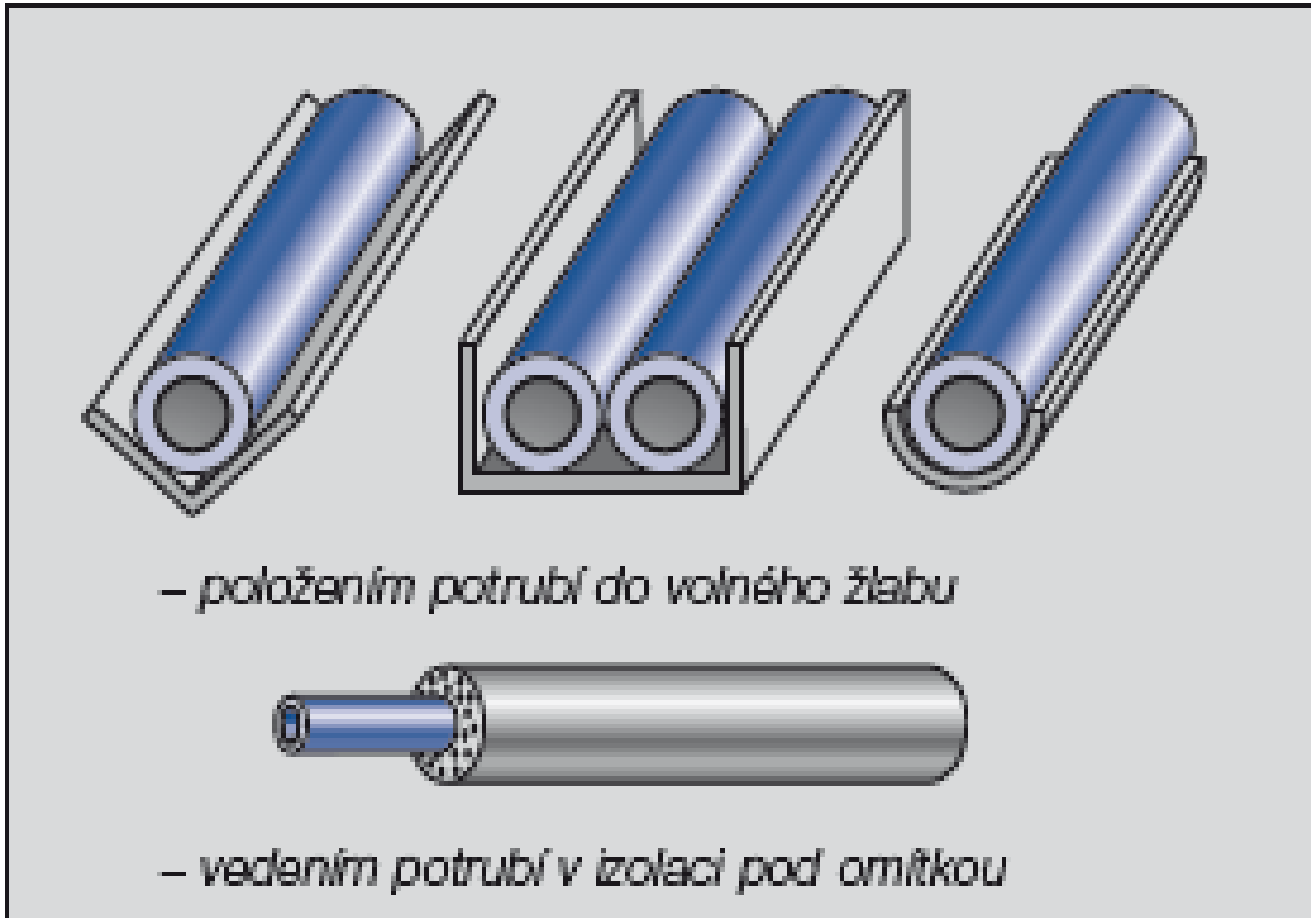
Vhodné pro rozvod studené vody



U teplé vody se objímka instaluje přes izolaci o dimenzi větší

Zdroj: www.ekoplastik.cz

Další způsoby uložení plastového potrubí



Zdroj: www.ekoplastik.cz

Použité zdroje a odkazy:

Internet:

www.ekoplastik.cz