

INVESTICE DO ROZVOJE VZDĚLÁVÁNÍ

EU peníze středním školám – digitální učební materiál

| | |
|-----------------------------------------|----------------------------------------------------------------------------------------------------------------------------------------------|
| Číslo projektu: | CZ.1.07/1.5.00/34.0515 |
| Číslo a název šablony klíčové aktivity: | III/2 Inovace a zkvalitnění výuky prostřednictvím ICT |
| Tematická oblast, název DUMu: | Plynárenství, VY_32_INOVACE_POB520 |
| Autor: | Ing. Petr Pobořil |
| Ročník: | 4. |
| Předmět: | Rozvod a využití plynu |
| Téma: | Regulátory |
| Anotace: | Prezentace se věnuje regulátorům pro předmět Rozvod a využití plynu, který je součástí studijního oboru 36-45-M/01 Technická zařízení budov. |

Regulátory

Funkce regulátorů

- Pro zajištění předepsaného přetlaku v domovním plynovodu a u plynových spotřebičů je nutné snížit tlak z veřejné středotlaké sítě vhodným regulátorem,

Podle vstupního přetlaku se dělí na:

- I.skupina do 10 kPa
- II. Skupina nad 0,01 MPa do 0,4 MPa

Regulátor B10/25/40



Regulátor B6 NG

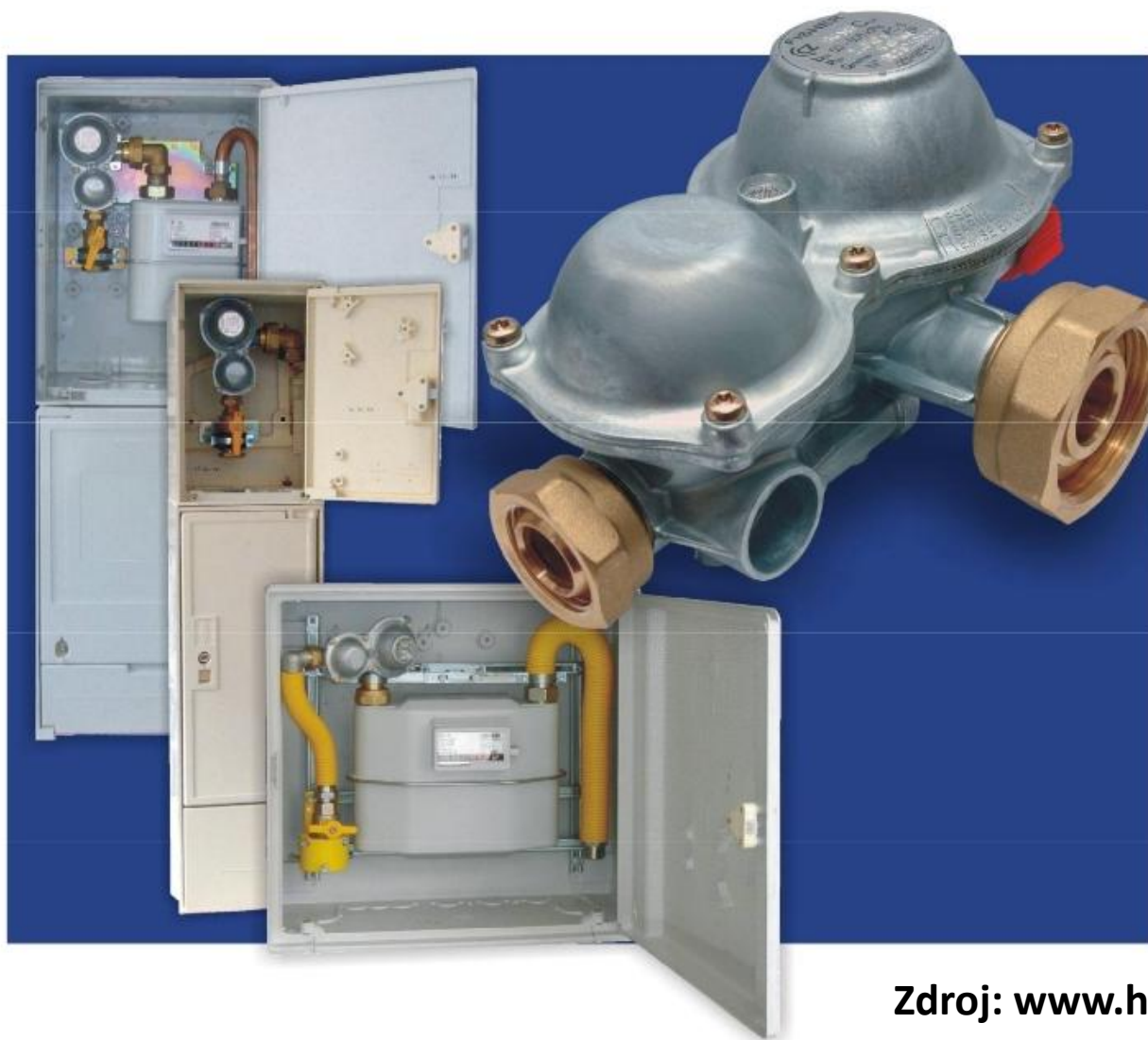
Zdroj: www.hutira.cz

Umístění a instalace regulátorů

- umísťují se na místech přístupných, větraných nebo větratelných, chráněných proti nepříznivým povětrnostním vlivům a na místech suchých
- nejčastěji se umísťují s plynoměry a hlavními uzávěry plynu
- lze je umístit v chodbách a sklepních prostorách
- ve sloupcích, zemních skříňkách nebo v přístavcích a výklencích na obvodové zdi nebo v oplocení budovy

- regulátory se nemají umísťovat do bytů, instalačních jader, světlíků a průduchů, koupelen, sprchových zařízení, prádelen, garáží, skladů potravin, hořlavin, výbušnin a prostoru cizího provozovatele

Domovní regulátory pro zemní plyn



Zdroj: www.hutira.cz

Sestavy pro domovní STL přípojky



Sestava umístěná ve skříni v oplocení



Zdroj: www.hutira.cz

Sestavy pro domovní STL přípojky



Materiál: SMC kompozit
Barva – S 2300 : Běžová (šedá - nestandard)
– S 300 : Šedá (běžová - nestandard)

Rozměry v mm:
(v x š x h)

| | |
|--------------|-----------------|
| S 2300 : | 480 x 350 x 200 |
| Sokl S 2300: | 600 x 350 x 200 |
| S 300 : | 500 x 480 x 230 |
| S 300DC | 500 x 510 x 230 |
| S 300 ASEX | 500 x 700 x 250 |
| Sok S 300: | 600 x 500 x 230 |

Doplněk: Dvířka s rámečkem S 2300 a S 300
(v plastovém provedení)



Zdroj: www.hutira.cz

Domovní regulátor B NG

POPIS

Nový domovní regulátor B NG je přímočinný pružinou ovládaný regulátor, s vysokou účinností a posílenými prvky bezpečnosti.

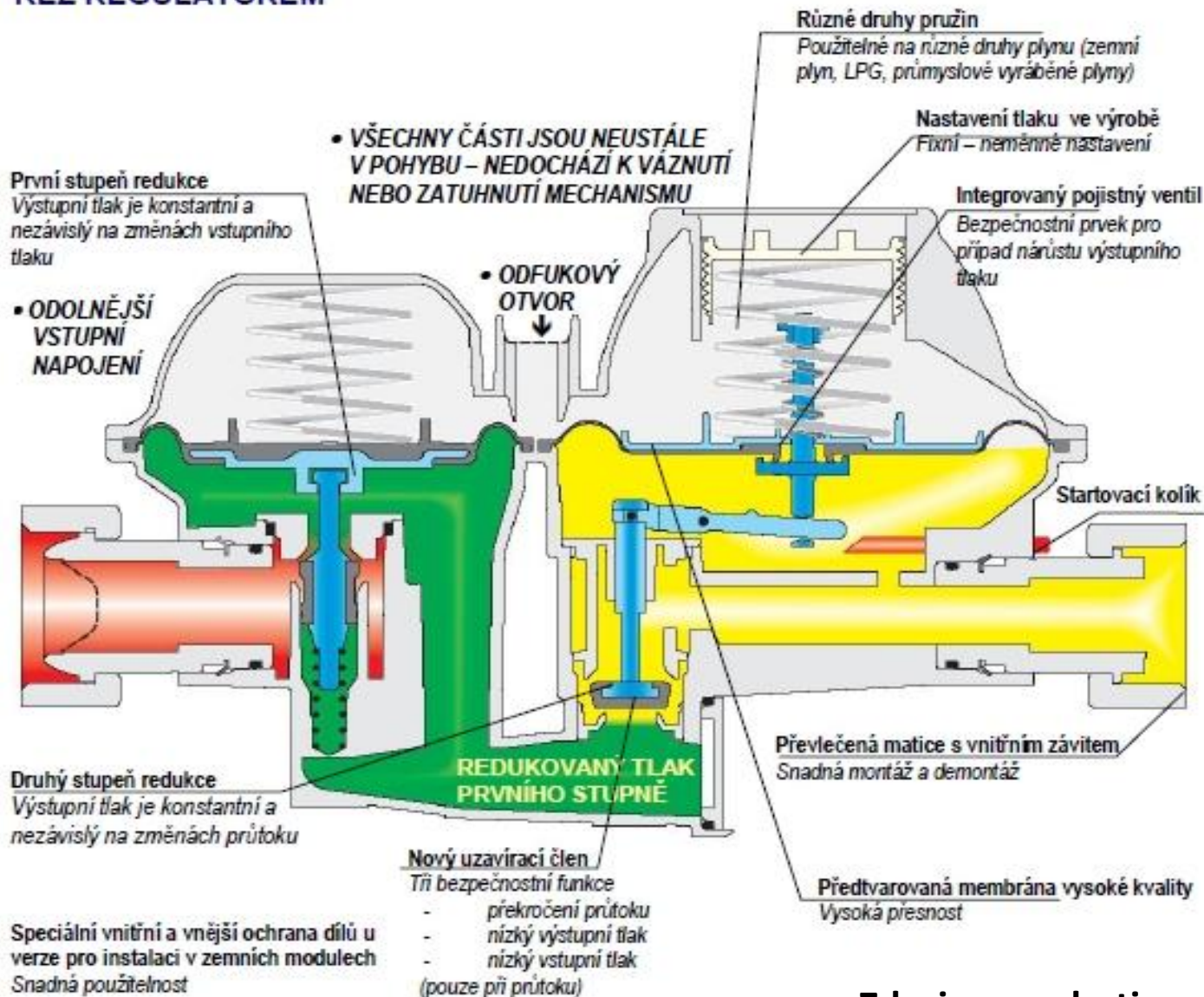
Uzavírací člen přeruší průtok plynu v případě nadměrného průtoku, nebo v případě poklesu výstupního tlaku pod nastavenou hodnotu (při nadměrné spotřebě, případně při poškození výstupního potrubí), a dále pokud dojde k poklesu vstupního tlaku pod stanovenou hodnotu (pokles tlaku ve vstupním plynovodu, poškození vstupního plynovodu).

Opětovné uvedení regulátoru do provozu je možné manuálně po aktivaci bezpečnostních funkcí.

Parametry regulátoru jsou nastavovány ve výrobním závodě.

Zdroj: www.hutira.cz

ŘEZ REGULÁTOREM



Zdroj: www.hutira.cz

Použité zdroje a odkazy:

Internet:

www.hutira.cz